

100%
Recycled
Nylon

Human Nature[®] Collection

Interface[®]

Human Nature® Collection

EN

It's human nature to be creative. As designers we know that when we follow nature's example, designing spaces that ignite our senses through light, colour, texture and detail, we also spark the creative spirit in each of us.

Human Nature Collection was designed as a beautiful foundation for those spaces, made up of five different textures in 25cm x 1m skinny planks. Borrowing from natural elements, HN810, HN850 and HN840 placed in sequence blend seamlessly in an organic movement that shows no hint of the corners or edges of the tile. HN820 and HN830 extend the range from very low profile to wildly-full and neutral to colourful.

Like everything in the natural world, transitions are varied. The skinny plank format lends itself to fluid transitions with its graceful, elongated dimensions. More dynamic connections are made when mixing hues and textures with the bold geometry of the tile. Human Nature Collection is made of over 50% total recycled content, including 100% recycled nylon made in part from reclaimed fishing nets. And when its useful life is through, it can be recycled through Interface's ReEntry® 2.0 recycling process.

Your turn. Be creative – it's in your nature.

DE

Kreativ zu sein liegt in der menschlichen Natur. Als Designer wissen wir, dass wir, wenn wir dem Beispiel der Natur folgen und Räume gestalten, die unsere Sinne durch Licht, Farbe und Texturen anregen, auch unser kreatives Potential entfalten.

Die Human Nature Kollektion wurde als Grundlage für solche Räume konzipiert und besteht aus fünf verschiedenen Qualitäten mit Skinny Planks im Format 25 cm x 100 cm. Wie in der Natur lassen sich mit der Kombination aus HN 810, HN 850 und HN 840 nahtlos organische Flächen gestalten. Der edle Microtuft HN 820 und der akzentuierende Hoch-Frisée HN 830 komplettieren die Kollektion.

Die Übergänge sind nach dem Vorbild der Natur fließend gestaltet. Mit ihrem stilvollen, länglichen Format bietet sich die Skinny Plank dafür an. Die Human Nature Kollektion hat über 50 % Anteil an recyceltem Material, einschließlich 100 % recyceltem Polyamid, das unter anderem aus ausrangierten Fischernetzen stammt. Am Ende des Nutzungsprozesses kann das Produkt durch den Interface ReEntry® 2.0 Prozess einer neuen Verwendung zugeführt werden.

Jetzt sind Sie dran. Seien Sie kreativ – es liegt in Ihrer Natur.



Human Nature® Collection

FR

L'être humain est par essence créatif. En tant que designers, nous savons que lorsque nous suivons l'exemple de la nature, en concevant des espaces qui stimulent nos sens via la lumière, la couleur, la texture et les détails, nous stimulons aussi la créativité chez chacun d'entre nous.

La collection Human Nature a été pensée comme une belle base pour ces espaces. Elle est constituée de cinq textures différentes, avec des dalles skinny plank 25 cm x 1 m. Inspirées d'éléments naturels, HN810, HN850 et HN840 peuvent être utilisées pour créer une suite organique et un effet de fondu, les coins et les bords des dalles étant totalement invisibles. HN820 et HN830 élargissent la gamme, avec des effets discrets ou exubérants, des tons neutres ou très vifs.

Comme toujours dans le monde naturel, les transitions sont diverses. Le format skinny plank se prête à des transitions fluides avec ses dimensions gracieuses et élancées. On obtient des effets plus dynamiques en mélangeant les nuances et les textures avec la géométrie affirmée de la dalle. La collection Human Nature contient plus de 50 % de matériaux recyclés, y compris du nylon 100 % recyclé fabriqué en partie avec des filets de pêche récupérés. Ce produit peut être recyclé en bénéficiant du programme de recyclage ReEntry® 2.0, développé par Interface

À vous de jouer. Soyez créatif – c'est dans votre nature.

NL

Creatief zijn zit in de menselijke aard. Als ontwerpers weten we dat als we het voorbeeld van de natuur volgen, namelijk door ruimtes te creëren die onze zintuigen inspireren door middel van licht, kleur, textuur en details, we ook de creatieve vlam in ieder mens ontsteken.

De Human Nature Collectie is ontworpen als prachtige basis voor deze ruimtes en bestaat uit vijf verschillende texturen in 25cm x 1m skinny planks. In HN810, HN850 en HN840 vinden we veel natuurlijke elementen terug. Door deze aaneengeschaald te leggen, ontstaat er een organische beweging waarin de hoeken of randen van tegels niet zichtbaar zijn. HN820 en HN830 breidden de reeks uit van erg laag profiel tot weids en van neutraal tot kleurrijk.

Zoals alles in de natuur, zijn de transitie's gevarieerd. Het skinny plank-formaat is dankzij zijn elegante, verlengde dimensies perfect voor vloeiende transitie's. Meer dynamische verbindingen worden gemaakt door het mengen van kleurschakeringen en texturen met de krachtige geometrie van de tegel. De Human Nature Collectie is gemaakt van meer dan 50% volledig gerecycled materiaal. Het nylon is 100% gerecycled en gedeeltelijk gemaakt van afgedankte visnetten. En wanneer de levensduur voorbij is, kan het gerecycled worden via het Interface ReEntry® 2.0 recyclingproces.

Het is aan u. Wees creatief: het zit namelijk in de aard van het beestje.



Human Nature® Collection

ES

Ser creativo forma parte de la naturaleza humana. Como diseñadores, sabemos que, cuando nos fijamos en la naturaleza como modelo, diseñando espacios que estimulan nuestros sentidos a través de la luz, el color, la textura y el detalle, también irradianos el espíritu creativo que existe en cada uno de nosotros.

La colección Human Nature se diseñó como una espléndida base para dichos espacios, y está compuesta por tiras Skinny Plank de 2 cm x 1 m de diferentes texturas. La HN810, la HN850 y la HN840 recurren a los elementos naturales y se colocan formando una secuencia que se fusiona totalmente en un movimiento orgánico, sin dejar que se aprecie ninguna esquina ni borde en la loseta. La HN820 y la HN830 amplían la gama abarcando desde un perfil muy bajo a otro muy recargado, y desde uno neutro a otro colorido.

Al igual que todo lo que existe en el mundo natural, las transiciones varían. El formato de tiras finas se presta a transiciones fluidas con unas dimensiones alargadas y elegantes. También se consiguen más conexiones dinámicas al mezclar matices y texturas con la geometría atrevida de la loseta. La colección Human Nature está fabricada con más del 50% del contenido totalmente reciclado, lo que incluye nailon reciclado al 100% procedente, en parte, de redes de pesca recuperadas. Y al final de su vida útil, puede ser reciclado a través del proceso de reciclaje ReEntry® 2.0 de Interface.

Ahora le toca a usted. Sea creativo. Es parte de su naturaleza.

SE

Det ligger i människans natur att vara kreativ. Som designers vet vi att när vi följer naturens exempel, och designar miljöer som eldar på våra sinnen genom ljus, färg, textur och detaljer, så tänder vi även den kreativa lågan inom oss.

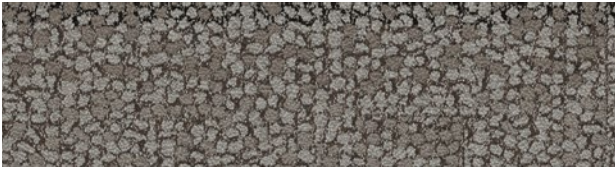
Human Nature designades som en vacker grund i dem miljöerna, uppbyggd av fem olika texturer i 25 x 100 cm skinny planks. Med lånade egenskaper från naturliga element skapar HN810, HN850 och HN840 en sömlös, organisk look helt utan kanter och hörn. HN820 och HN830 utökar designmöjligheterna med sina starka uttryck och färger.

Human Nature tillverkas av över 50 % återvunnet material, och av 100 % återvunnet nylon som vi delvis återvunnit ur kasserade fiskenät. Och när textilplattornas livlängd är uppnådd kan den återvinnas via Interface ReEntry 2.0 återvinningsprocess.

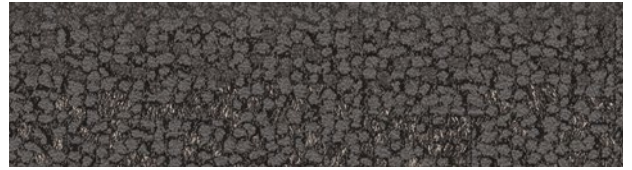




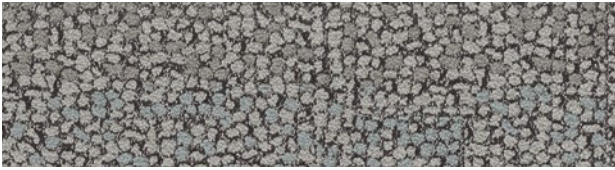
HN840 Colourline



308072 NICKEL



308073 SLATE



308074 LIMESTONE



308076 SHALE



PRODUCT HN850 COLOUR 308083 SLATE INSTALLED ASHLAR

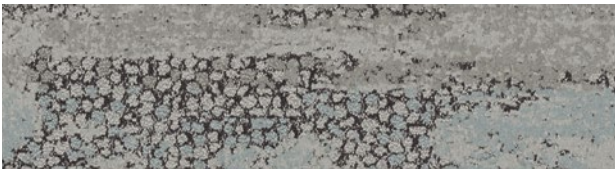
HN850 Colourline



308082 NICKEL



308083 SLATE



308084 LIMESTONE



308086 SHALE



HN810 Colourline



308052 NICKEL



308053 SLATE



308054 LIMESTONE



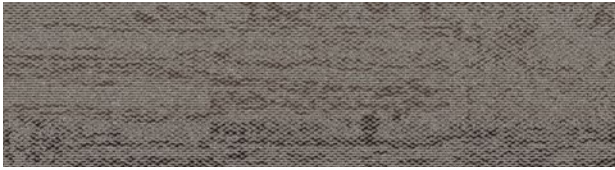
308056 SHALE

THE HUMAN NATURE COLLECTION



PRODUCT HN820 COLOUR 308063 SLATE INSTALLED HERRINGBONE

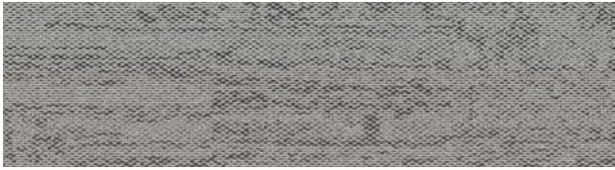
HN820 Colourline



308062 NICKEL



308063 SLATE



308064 LIMESTONE

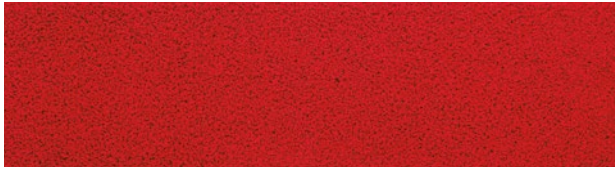


308066 SHALE



PRODUCT HN810 COLOUR 308054 LIMESTONE PRODUCT HN840 COLOUR 308074 LIMESTONE PRODUCT HN860
COLOUR 308084 LIMESTONE PRODUCT HN830 COLOUR 608006 KIWI INSTALLED ASHLAR

HN830 Colourline



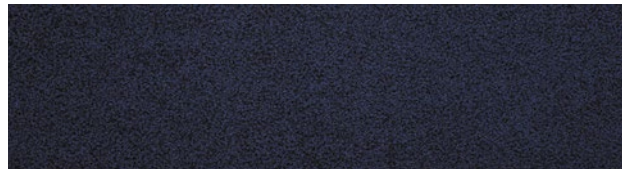
608001 PERSIMMON



608002 MAIZE



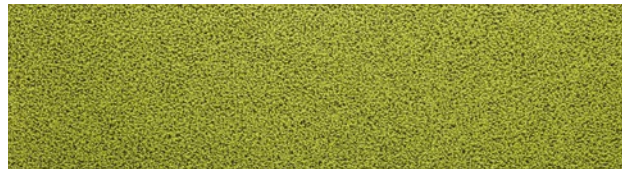
608003 BLACK



608004 COBALT



608005 CLEMENTINE



608006 KIWI



608007 PISTACHIO

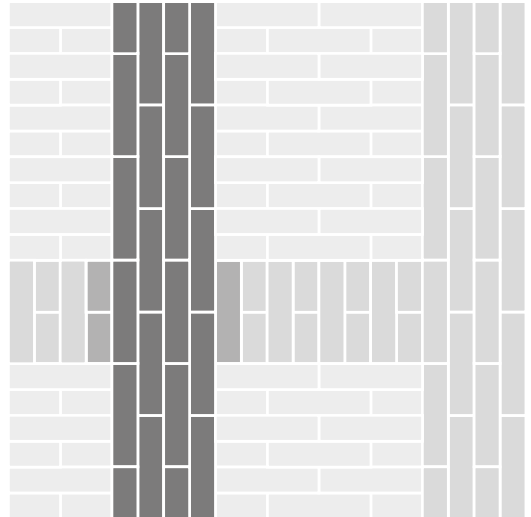
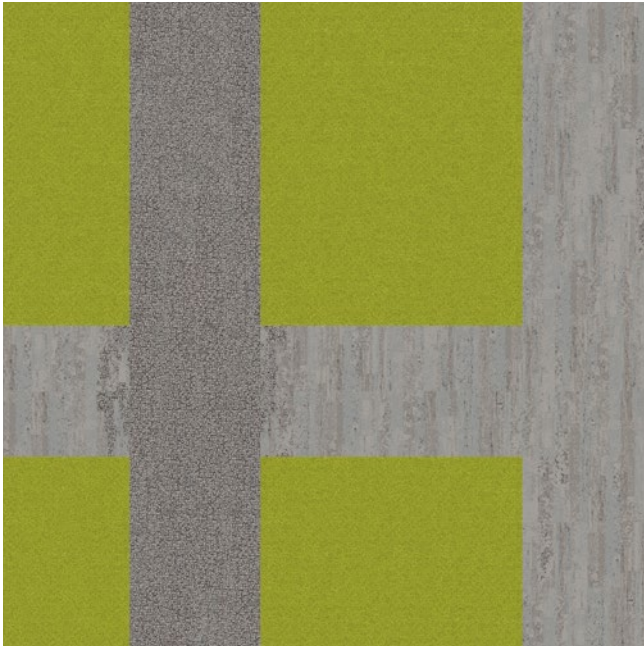


608008 BONE

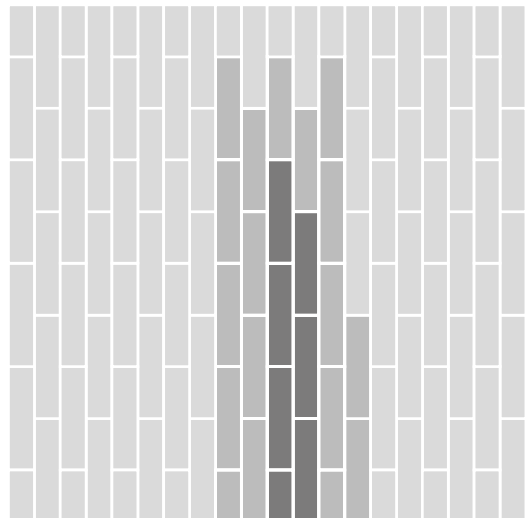
Borders, Accents and Insets Only
Ausschließlich zur Akzentuierung, nicht für den großflächigen Einsatz
Sólo cenefas, acentos de color e inserciones
Seulement pour bordure, accent de couleur et/ou insertion
Alleen randen, accenten en bijlagen
Solamente per bordi, seminati e isole

Design Ideas

Use the layout suggestions below to create your own unique floor designs.



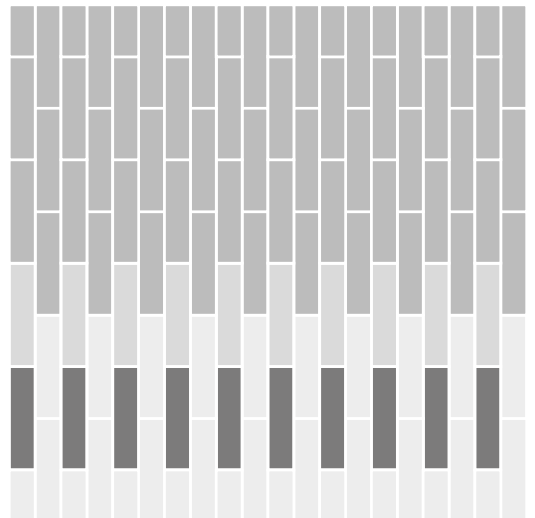
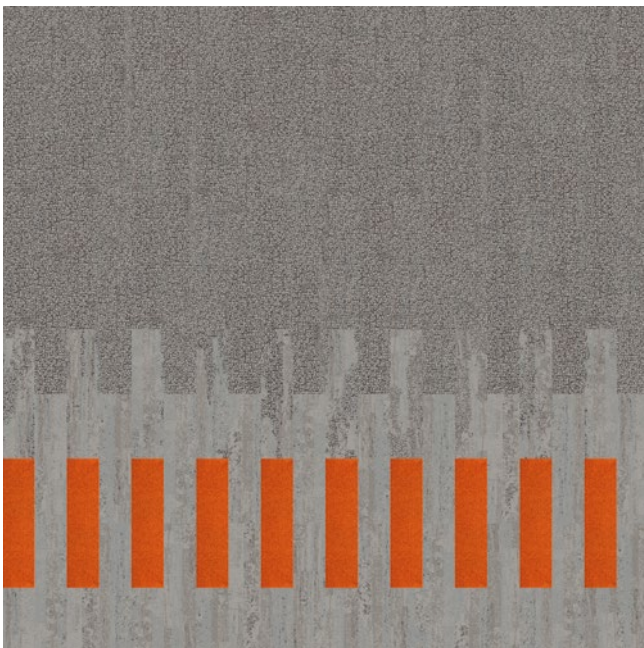
PRODUCT HN810 **COLOUR** 308054 LIMESTONE **PRODUCT** HN840 **COLOUR** 308074 LIMESTONE **PRODUCT** HN850
COLOUR 308084 LIMESTONE **PRODUCT** HN830* **COLOUR** 608006 KIWI **INSTALLED** ASHLAR



PRODUCT HN810 **COLOUR** 308052 NICKEL **PRODUCT** HN840 **COLOUR** 308072 NICKEL **PRODUCT** HN850 **COLOUR** 308082 NICKEL
INSTALLED ASHLAR



PRODUCT HN810 **COLOUR** 308053 SLATE **PRODUCT** HN850 **COLOUR** 308082 NICKEL **PRODUCT** HN830* **COLOUR** 608002 MAIZE
INSTALLED HERRINGBONE



PRODUCT HN810 **COLOUR** 308054 LIMESTONE **PRODUCT** HN840 **COLOUR** 308074 LIMESTONE **PRODUCT** HN850 **COLOUR** 308084 LIMESTONE
PRODUCT HN830* **COLOUR** 608005 CLEMENTINE **INSTALLED** ASHLAR

*Borders, Accents and Insets Only

Technical Specifications

HN 810

Product Definition	Tapestry Tufted Patterned Structured Tip Sheared Pile
Konstruktion	Tuftgemusterte strukturierte angeschorene Schlingenqualität mit Web-Optik
Descripción	Moqueta modular de bucle rasurado estructurado/Tapestry
Description	Velours tufté bouclé rasé structuré à motifs (procédé Tapestry)
Type	Getufte Tip Sheared Bouclé met Structuur
Descrizione	Bouclé Tufted Structured Tapestry

Pile Material	100% Recycled Solution Dyed Nylon
Polfasermaterial	100% recycledes Polyamid garngefärbt
Composición Fibra	100% Poliamida reciclada tintada en masa
Compositon	100% Polyamide recyclé teint masse
Poolmateriaal	100% Solution Dyed Gerecycled Polyamide
Fibra	100% Poliamide tinta in massa riciclata

Pile Yarn Weight / Poleinsatzgewicht / Peso Fibra / Poids de fibre / Poolinzetgewicht / Peso Felpa	1150 g/m ² ± 5%
Total Weight / Gesamtgewicht / Peso Total / Poids total / Totaalgewicht / Peso Totale	4549 g/m ² ± 5%
Pile Height / Polschichtdicke / Altura Fibra / Hauteur de la fibre / Poolhoogte / Altezza Felpa	4.5 mm + 15% / - 10%
Total Thickness / Gesamtdicke / Espesor Total / Epaisseur totale / Totale dikte / Altezza Totale	8.9 mm ± 0.5 mm
Gauge/Ends 10 cm / Teilung x 10 cm / Galga x 10 cm / Jauge-Rangs par 10 cm / Rijen per 10 cm / Serraggio x 10 cm	1/10 - 39.4
Tufts per m² / Noppenzahl/m ² / Puntadas m ² / Densité du tuft par m ² / Aantal noppen per m ² / Densità Punti	116,230 ± 5%
Backing Type / Rückenkonstruktion / Soporte / Sous-couche / Ruguitvoering / Sottofondo	Graphflex®
Wear Classification / Beanspruchungsklasse / Clasificación al tráfico / Classement d'usage et de confort / Gebruiksintensiteit / Resistenza all'usura	Heavy Contract (EN 1307) Class 33 / LC3

Radiant Panel / Schwerentflammbarkeit / Clasificación Al Fuego / Classement feu / De Radiant Panel Test / Valutazione delle proprietà ignifughe	(EN ISO 9239-1) Euroclass Cfl s1* (EN 13501-1)
Dimensional Stability / Dimensionsstabilität / Estabilidad Dimensional / Stabilità dimensionelle / Dimensionele stabiliteit / Test Stabilità dimensionale	≤ 0.2% (EN 986)
Impact Sound Insulation (ΔL_w) / Trittschallverbesserungsmaß / Impacto Aislamiento Acústico / Réduction du bruit d'impact / Contactgeluid absorptie / Isolamento all'impatto acustico	28 dB (EN ISO 10140-3)
Rating of Sound Absorption / Gewichteter Schallabsorptionskoeffizient / Clasificación de Absorción de Sonido / Coefficient d'absorption acoustique / Waarde geluidsabsorptie / Valutazione dell'assorbimento acustico	α _w 0.20 (EN ISO 11654)
Sound Absorption / Schallabsorptionsgrad / Absorción de Sonido / Absorption acoustique / Geluidsabsorptie / Assorbimento acustico	
125Hz 250Hz 500Hz 1000Hz 2000Hz 4000Hz (EN ISO 354)	0.03 0.06 0.12 0.25 0.40 0.51 α _s

Style 30805 4m² - 16 tiles per box (25 x 100 cm ± 0.2%)

* Bfl s1 on request / Bfl s1 auf Anfrage / Bfl s1 Bajo pedido / Bfl s1 disponible en option. Tarif et conditions sur demande / Bfl s1 Op aanvraag

HN 820

Product Definition	Tufted Patterned Structured Cut and Loop Pile
Konstruktion	Dessinierte strukturierte Velours-Schlingenqualität
Descripción	Tufting pelo cortado y bucle estructurado con diseño
Description	Dalle de moquette structurée à velours bouclé et coupé
Type	Gedessineerde gestructureerde gesneden- en lussenpool
Descrizione	Velluto e bouclé tufted disegnatu strutturato

Pile Material	100% Recycled Solution Dyed Nylon
Polfasermaterial	100% recycledes Polyamid garngefärbt
Composición Fibra	100% Poliamida reciclada tintada en masa
Compositon	100% Polyamide recyclé teint masse
Poolmateriaal	100% Solution Dyed Gerecycled Polyamide
Fibra	100% Poliamide tinta in massa riciclata

Pile Yarn Weight / Poleinsatzgewicht / Peso Fibra / Poids de fibre / Poolinzetgewicht / Peso Felpa	780 g/m ² ± 5%
Total Weight / Gesamtgewicht / Peso Total / Poids total / Totaalgewicht / Peso Totale	4556 g/m ² ± 5%
Pile Height / Polschichtdicke / Altura Fibra / Hauteur de la fibre / Poolhoogte / Altezza Felpa	3.3 mm + 15% / - 10%
Total Thickness / Gesamtdicke / Espesor Total / Epaisseur totale / Totale dikte / Altezza Totale	7.2 mm ± 0.5 mm
Gauge/Ends 10 cm / Teilung x 10 cm / Galga x 10 cm / Jauge-Rangs par 10 cm / Rijen per 10 cm / Serraggio x 10 cm	5/64 - 50.4
Tufts per m² / Noppenzahl/m ² / Puntadas m ² / Densité du tuft par m ² / Aantal noppen per m ² / Densità Punti	181,440 ± 5%
Backing Type / Rückenkonstruktion / Soporte / Sous-couche / Ruguitvoering / Sottofondo	Graphflex®
Wear Classification / Beanspruchungsklasse / Clasificación al tráfico / Classement d'usage et de confort / Gebruiksintensiteit / Resistenza all'usura	Heavy Contract (EN 1307) Class 33 / LC2

Radiant Panel / Schwerentflammbarkeit / Clasificación Al Fuego / Classement feu / De Radiant Panel Test / Valutazione delle proprietà ignifughe	(EN ISO 9239-1) Euroclass Cfl s1* (EN 13501-1)
Dimensional Stability / Dimensionsstabilität / Estabilidad Dimensional / Stabilità dimensionelle / Dimensionele stabiliteit / Test Stabilità dimensionale	≤ 0.2% (EN 986)
Impact Sound Insulation (ΔL_w) / Trittschallverbesserungsmaß / Impacto Aislamiento Acústico / Réduction du bruit d'impact / Contactgeluid absorptie / Isolamento all'impatto acustico	26 dB (EN ISO 10140-3)
Rating of Sound Absorption / Gewichteter Schallabsorptionskoeffizient / Clasificación de Absorción de Sonido / Coefficient d'absorption acoustique / Waarde geluidsabsorptie / Valutazione dell'assorbimento acustico	α _w 0.20 (EN ISO 11654)
Sound Absorption / Schallabsorptionsgrad / Absorción de Sonido / Absorption acoustique / Geluidsabsorptie / Assorbimento acustico	
125Hz 250Hz 500Hz 1000Hz 2000Hz 4000Hz (EN ISO 354)	0.04 0.03 0.07 0.24 0.33 0.42 α _s

Style 30806 4.5m² - 18 tiles per box (25 x 100 cm ± 0.2%)

* Bfl s1 on request / Bfl s1 auf Anfrage / Bfl s1 Bajo pedido / Bfl s1 disponible en option. Tarif et conditions sur demande / Bfl s1 Op aanvraag

HN 830

Product Definition

Konstruktion	Getufteter hochpoliger Frisé
Descripción	Moqueta modular tufting pelo cortado
Description	Dalle de moquette à velours tufté coupé à longues fibres torsadées
Type	Getufte shaggy
Descrizione	Velluto tufted shag

Pile Material	100% Recycled Solution Dyed Nylon
Polfasermaterial	100% recycletes Polyamid garngefärbt
Composición Fibra	100% Poliamida reciclada tintada en masa
Compositon	100% Polyamide recyclé teint masse
Poolmateriaal	100% Solution Dyed Gerecycled Polyamide
Fibra	100% Poliamide tinta in massa riciclata

Pile Yarn Weight / Poleinsatzgewicht / Peso Fibra / Poids de fibre / Poolinzetgewicht / Peso Felpa	1425 g/m ² ± 5%
Total Weight / Gesamtgewicht / Peso Total / Poids total / Totaalgewicht / Peso Totale	4974 g/m ² ± 5%
Pile Height / Polschichtdicke / Altura Fibra / Hauteur de la fibre / Poolhoogte / Altezza Felpa	8.2 mm +15% / - 10%
Total Thickness / Gesamtdicke / Espesor Total / Epaisseur totale / Totale dikte / Altezza Totale	11.8 mm ± 0.5 mm
Gauge/Ends 10 cm / Teilung x 10 cm / Galga x10 cm / Jauge-Rangs par 10 cm / Rijen per 10 cm / Serraggio x 10 cm	5/32 - 25.2
Tufts per m² / Noppenzahl/m ² / Puntadas m ² / Densité du tuft par m ² / Aantal noppen per m ² / Densità Punti	93,240 ±5%
Backing Type / Rückenkonstruktion / Soporte / Sous-couche / Ruguitvoering / Sottofondo	Graphlex®
Wear Classification / Beanspruchungsklasse / Clasificación al tráfico / Classement d'usage et de confort / Gebruiksintensiteit / Resistenza all'usura	General Contract (EN 1307) Class 32 / LC5

Radiant Panel / Schwerentflammbarkeit / Clasificación Al Fuego / Classement feu / De Radiant Panel Test / Valutazione delle proprietà ignifughe	(EN ISO 9239-1) Euroclass Cfl s1 (EN 13501-1)
Dimensional Stability / Dimensionsstabilität / Estabilidad Dimensional / Stabilité dimensionnelle / Dimensioneale stabiliteit / Test Stabilità dimensionale	≤ 0.2% (EN 986)
Impact Sound Insulation (ΔL_w) / Trittschallverbesserungsmaß / Impacto Aislamiento Acústico / Réduction du bruit d'impact / Contactgeluid absorptie / Isolamento all'impatto acustico	30 dB (EN ISO 10140-3)
Rating of Sound Absorption / Gewichteter Schallabsorptionskoeffizient/ Clasificación de Absorción de Sonido / Coefficient d'absorption acoustique / Waarde geluidsabsorptie / Valutazione dell'assorbimento acustico	α _w 0.20 (EN ISO 11654)
Sound Absorption / Schallabsorptionsgrad / Absorción de Sonido / Absorption acoustique / Geluidsabsorptie / Assorbimento acustico	
125Hz 250Hz 500Hz 1000Hz 2000Hz 4000Hz (EN ISO 354)	0.02 0.06 0.11 0.27 0.41 0.51 α _s

Style 60804 2.5m² - 10 tiles per box (25 x 100 cm ± 0.2%)

EN 14041

DOP: 1037/121595

textile floor covering

EN 1307

C793A286

Install with TacTiles

Ashlar

100% Recycled Nylon

Cert. ENP 477

Cfl-s1

30dB 0.20

≥7 ≥2.0

MISSIONS DANS VOTRE INTERIEUR

A+ A B C

Borders, Accents and Insets Only
 Ausschließlich zur Akzentuierung, nicht für den großflächigen Einsatz
 Sólo cenefas, acentos de color e inserciones.
 Seulement pour bordure, accent de couleur et/ou insertion
 Alleen randen, accenten en bijlagen
 Solamente per bordi, seminati e isole

HN 840

Product Definition

Konstruktion	Tuftgemusterte strukturierte Schlingenqualität mit Web-Optik
Descripción	Moqueta modular de pelo cortado estructurado/Tapestry
Description	Velours tufté structuré à motifs (procédé Tapestry)
Type	Getufte gedessineerde gestructureerde bouclé
Descrizione	Bouclé Tufted Structured Tapestry

Pile Material	100% Recycled Solution Dyed Nylon
Polfasermaterial	100% recycletes Polyamid garngefärbt
Composición Fibra	100% Poliamida reciclada tintada en masa
Compositon	100% Polyamide recyclé teint masse
Poolmateriaal	100% Solution Dyed Gerecycled Polyamide
Fibra	100% Poliamide tinta in massa riciclata

Pile Yarn Weight / Poleinsatzgewicht / Peso Fibra / Poids de fibre / Poolinzetgewicht / Peso Felpa	980 g/m ² ± 5%
Total Weight / Gesamtgewicht / Peso Total / Poids total / Totaalgewicht / Peso Totale	4661 g/m ² ± 5%
Pile Height / Polschichtdicke / Altura Fibra / Hauteur de la fibre / Poolhoogte / Altezza Felpa	4.7 mm +15% / - 10%
Total Thickness / Gesamtdicke / Espesor Total / Epaisseur totale / Totale dikte / Altezza Totale	9.6 mm ± 0.5 mm
Gauge/Ends 10 cm / Teilung x 10 cm / Galga x10 cm / Jauge-Rangs par 10 cm / Rijen per 10 cm / Serraggio x 10 cm	1/10 - 39.4
Tufts per m² / Noppenzahl/m ² / Puntadas m ² / Densité du tuft par m ² / Aantal noppen per m ² / Densità Punti	116,230 ± 5%
Backing Type / Rückenkonstruktion / Soporte / Sous-couche / Ruguitvoering / Sottofondo	Graphlex®
Wear Classification / Beanspruchungsklasse / Clasificación al tráfico / Classement d'usage et de confort / Gebruiksintensiteit / Resistenza all'usura	Heavy Contract (EN 1307) Class 33 / LC2

Radiant Panel / Schwerentflammbarkeit / Clasificación Al Fuego / Classement feu / De Radiant Panel Test / Valutazione delle proprietà ignifughe	(EN ISO 9239-1) Euroclass Cfl s1* (EN 13501-1)
Dimensional Stability / Dimensionsstabilität / Estabilidad Dimensional / Stabilité dimensionnelle / Dimensioneale stabiliteit / Test Stabilità dimensionale	≤ 0.2% (EN 986)
Impact Sound Insulation (ΔL_w) / Trittschallverbesserungsmaß / Impacto Aislamiento Acústico / Réduction du bruit d'impact / Contactgeluid absorptie / Isolamento all'impatto acustico	27 dB (EN ISO 10140-3)
Rating of Sound Absorption / Gewichteter Schallabsorptionskoeffizient/ Clasificación de Absorción de Sonido / Coefficient d'absorption acoustique / Waarde geluidsabsorptie / Valutazione dell'assorbimento acustico	α _w 0.20 (EN ISO 11654)
Sound Absorption / Schallabsorptionsgrad / Absorción de Sonido / Absorption acoustique / Geluidsabsorptie / Assorbimento acustico	
125Hz 250Hz 500Hz 1000Hz 2000Hz 4000Hz (EN ISO 354)	0.00 0.06 0.12 0.29 0.38 0.51 α _s

Style 30807 4m² - 16 tiles per box (25 x 100 cm ± 0.2%)

EN 14041

DOP: 1037/121520

textile floor covering

EN 1307

CFCEA25F

Install with TacTiles

Herringbone Ashlar

100% Recycled Nylon

Cert. ENP 477

Cfl-s1

27dB 0.20

≥7 ≥2.4

MISSIONS DANS VOTRE INTERIEUR

A+ A B C

* Bfl s1 on request / Bfl s1 auf Anfrage / Bfl s1 Bajo pedido / Bfl s1 disponible en option. Tarif et conditions sur demande / Bfl s1 Op aanvraag

Technical Specifications

HN 850

Product Definition	Tapestry Tufted Patterned Structured Tip Sheared Pile
Konstruktion	Tuftgemusterte strukturierte angeschorene Schlingenqualität mit Web-Optik
Descripción	Moqueta modular de bucle rasurado estructurado/Tapestry
Description	Velours tufté bouclé rasé structuré à motifs (procédé Tapestry)
Type	Getufte Tip Sheared Bouclé met Structuur
Descrizione	Bouclé Tufted Structured Tapestry

Pile Material	100% Recycled Solution Dyed Nylon
Polfasermaterial	100% recyceltes Polyamid garngefärbt
Composición Fibra	100% Poliamida reciclada tintada en masa
Composition	100% Polyamide recyclé teint masse
Poolmateriaal	100% Solution Dyed Gerecycled Polyamide
Fibra	100% Poliamide tinta in massa ricicciata

Pile Yarn Weight / Poleinsatzgewicht / Peso Fibra / Poids de fibre / Poolinzetgewicht / Peso Felpa	1085 g/m ² ± 5%
Total Weight / Gesamtgewicht / Peso Total / Poids total / Totaalgewicht / Peso Totale	4719 g/m ² ± 5%
Pile Height / Polschichtdicke / Altura Fibra / Hauteur de la fibre / Poolhoogte / Altezza Felpa	4.8 mm + 15% / - 10%
Total Thickness / Gesamtdicke / Espesor Total / Epaisseur totale / Totale dikte / Altezza Totale	9.5 mm ± 0.5 mm
Gauge/Ends 10 cm / Teilung x 10 cm / Galga x 10 cm / Jauge-Rangs par 10 cm / Rijen per 10 cm / Serraggio x 10 cm	1 / 10 - 39.4
Tufts per m² / Noppenzahl/m ² / Puntadas m ² / Densité du tuft par m ² / Aantal noppen per m ² / Densità Punti	118,200 ± 5%
Backing Type / Rückenkonstruktion / Soptore / Sous-couche / Ruguitvoering / Sottofondo	Graphlex®
Wear Classification / Beanspruchungsklasse / Clasificación al tráfico / Classement d'usage et de confort / Gebruiksintensiteit / Resistenza all'usura	Heavy Contract (EN 1307) Class 33 / LC2

Radiant Panel / Schwerentflammbarkeit / Clasificación Al Fuego / Classement feu / De Radiant Panel Test / Valutazione delle proprietà ignifughe	(EN ISO 9239-1) Euroclass Cfl s1* (EN 13501-1)
--	--

Dimensional Stability / Dimensionsstabilität / Estabilidad Dimensional / Stabilité dimensionnelle / Dimensionele stabiliteit / Test Stabilità dimensionale	≤ 0.2% (EN 986)
---	-----------------


Impact Sound Insulation (ΔL_w) / Trittschallverbesserungsmaß / Impacto Aislamiento Acústico / Réduction du bruit d'impact / Contactgeluid absorptie / Isolamento all'impatto acustico	29 dB (EN ISO 10140-3)
--	------------------------

Rating of Sound Absorption / Gewichteter Schallabsorptionskoeffizient / Clasificación de Absorción de Sonido / Coefficient d'absorption acoustique / Waarde geluidsabsorptie / Valutazione dell'assorbimento acustico	α _w 0.20 (EN ISO 11654)
--	------------------------------------

Sound Absorption / Schallabsorptionsgrad / Absorción de Sonido / Absorption acoustique / Geluidsabsorptie / Assorbimento acustico	
125Hz 250Hz 500Hz 1000Hz 2000Hz 4000Hz	(EN ISO 354)
0.01 0.04 0.12 0.27 0.41 0.53	α _s

Style 30808	4m ² - 18 tiles per box (25 x 100 cm ± 0.2%)
--------------------	---


EN 14041



DOP: 1037/121521

textile floor covering


EN 1307




Herringbone Ashlar

100% Recycled Nylon

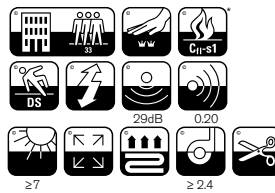
Cert. ENP-477






3BD46E06

www.pra-ds.it





MEASURE DANS L'AIR INTERIEUR

A+ A B C

* Bfl s1 on request / Bfl s1 auf Anfrage / Bfl s1 Bajo pedido / Bfl s1 disponible en option. Tarif et conditions sur demande / Bfl s1 Op aanvraag

Light Values

Product	Colour No	Colour Name	L Value*	Y Value*
HN810	308052	Nickel	45.5	14.9
	308053	Slate	31.6	6.9
	308054	Limestone	56.1	24.1
	308056	Shale	50.7	19.0
HN820	308062	Nickel	39.9	11.2
	308063	Slate	30.0	6.3
	308064	Limestone	48.3	17.0
	308066	Shale	45.4	14.8
HN830	608001	Persimmon	31.1	8.1
	608002	Maize	62.6	31.1
	608003	Black	15.6	2.0
	608004	Cobalt	22.2	3.6
	608005	Clementine	44.7	14.3
	608006	Kiwi	50.3	18.6
	608007	Pistachio	47.9	16.7
	608008	Bone	74.1	46.8
HN840	308072	Nickel	41.6	12.2
	308073	Slate	31.3	6.8
	308074	Limestone	49.7	18.2
	308076	Shale	45.3	14.8
HN850	308082	Nickel	43.9	13.8
	308083	Slate	32.6	7.4
	308084	Limestone	53.7	21.7
	308086	Shale	48.4	17.1

* **Light Value:** L Value = L according to CIE L*a*b* colour space, Y Value = Light Reflectance Value according to BS 8493

Lichtreflexionswerte: L-Wert = L gemäß CIE L*a*b* Farbspektrum, Y-Wert = Lichtreflexionswert gemäß British Standard BS 8493

Valores de Reflectancia de Luz: Valor L = L según CIE L*a*b* espacio de color, Valor Y = Valor de reflectancia de luz según el estándar británico BS 8493

Valeurs concernant la lumière: Valeur L = L faisant référence à la méthode CIE L*a*b* pour la couleur, Valeur Y = Valeurs de réflectance de la lumière selon le British Standard BS 8493

Licht waarden: L Waarde = L volgens CIE L*a*b*kleurruimte, Y Waarde = Licht Reflectie Waarde volgens BS 8493

Indici di riflettanza alla luce: Indice L = L secondo CIE L*a*b* colour space, Indice Y = Indice di riflettanza alla luce secondo la norma BS 8493

Interface European Manufacturing BV reserve the right to change or modify specifications. Please see website for latest specifications. We have tried our very best to accurately represent product colours. However, due to the nature of printed materials, colour of actual products may vary slightly. Please request a sample to see actual product colour.

Interface European Manufacturing BV behält sich das Recht vor, Produktspezifikationen zu ändern oder entsprechend anzupassen. Die aktuellsten technischen Spezifikationen finden Sie auf unserer Website. Wir versuchen die Farben so naturgetreu wie möglich wiederzugeben. Farbabweichungen lassen sich jedoch nicht ausschliessen. Bitte fordern Sie ein Muster an, um sich von der tatsächlichen Farbe zu überzeugen.

Interface European Manufacturing BV se reserva el derecho a modificar las especificaciones arriba referenciadas. Por favor, consulta nuestra web para ver las últimas especificaciones. Hemos intentado representar con la máxima precisión posible los colores del producto. Sin embargo, debido a la naturaleza de los materiales impresos, el color de los productos reales puede variar ligeramente. Por favor, solicita una muestra para ver el color real del producto.

Interface European Manufacturing BV se réserve la possibilité de modifier les caractéristiques ci-dessus. Les caractéristiques techniques à jour sont consultables sur le site internet. Les couleurs présentées se rapprochent au maximum des coloris réels. Toutefois, les procédés d'impression des matériaux peuvent entrainer une légère variation du coloris. Merci de demander un échantillon pour constater la couleur des produits.

Interface European Manufacturing BV behoudt zich het recht voor de specificaties te allen tijde aan te passen. Zie de website voor de nieuwste specificaties. Wij hebben getracht de productkleuren zo goed mogelijk te reproduceren. De kleuren van geprint materiaal kunnen echter altijd enigszins afwijken. Vraag altijd stalenmateriaal aan om de daadwerkelijke kleur te beoordelen.

Vi har gjort vårt bästa för att representera korrekta produktfärger. Emellertid, på grund av typen av tryckt material, kan färgen på faktiska produkter variera något. Beställ gärna ett prov för att se aktuell produktfärg.



Carbon Neutral Floors™

Create a climate fit for life. All Interface flooring sold globally is third party verified carbon neutral. See more at [interface.com](https://www.interface.com)



Carbon Neutral Floors™



Europe, Middle East & Africa

AE	+971 (0)4 8189077
AT	+43 1 8102839
BA	+387 33 522 534
BE	+32 2 475 27 27
BG	+359 2 808 303
BY	+375 17 226 75 14
CH	+41 44 913 68 00
CZ	+42 0 233 087 111
DE	+49 2151 3718 0
DK	+45 33 79 70 55
ES	+34 932 418 750
EG	+(202) 3760 7818
FR	+33 1 58 10 20 20
GR	+30 211 2120820
HR	+385 14 62 30 63
HU	+36 1 349 6545
IE	+353 1 679 8466
IL	+972 546602102
IT	+39 02 890 93678
KZ	+7 495 234 57 27
NL	+31 33 277 5555
ME	+381 11 414 92 00
MK	+389 2 323 01 89
NO	+47 23 12 01 70
PL	+48 500 151 101
PT	+351 217 122 740
RO	+40 21 317 12 40/42/43/44
RS	+381 11 414 92 00
RU	+7 495 234 57 27
SA	+966 554622263
SE	08-241 230
SK	+421 911 104 073
SI	+386 1 520 0500 +386 8 20 54 007
TR	+90 212 365 5506
UA	+38(044)238 27 67
UK	+44 (0)800 3134465
ZA	+27 11 6083324

www.interface.com



Climate change is undeniable. And reversible. Our mission is to prove it. Join the #ClimateTakeBack and help create a climate fit for life.

October 2019