

100%
Recycled
Nylon

Luxury Living

Interface®

EN

Refined texture

Luxury Living features three different cut-pile constructions in a single carpet tile, pleasing to the eye as well as the touch. The extra-high pile ensures good acoustic performance, and with its resilience and comfort Luxury Living is ideally suited to hospitality and leisure environments.

DE

Eine edle Textur

„Luxurx Living“ verbindet drei verschiedene Velours-Konstruktionen in einer einzelnen Teppichfliese. Das Produkt überzeugt durch seine edle Optik und die luxuriöse Haptik. Die hochflorige Konstruktion unterstützt eine gute Akustik, und aufgrund ihrer Strapazierfähigkeit und dem besonderen Komfort ist Luxury Living auch ideal für Hotels und Loungebereiche geeignet.



FR

Textures raffinées

Luxury Living se caractérise par trois constructions en coupé-rasé dans une seule et même dalle, autant agréable à regarder qu'à toucher. Le velours extra-haut assure une bonne performance acoustique et avec sa résistance et son confort, Luxury Living est idéal pour les hôtels et les espaces de détente.

NL

Geraffineerde textuur

Elke tegel Luxury Living bevat drie verschillende bouclé constructies, die zowel het oog als het gevoel stimuleren. De extra poolhoogte zorgt voor goede akoestische prestaties. De combinatie van duurzame kwaliteit en comfort maken Luxury Living uiterst geschikt voor de hospitality sector.



ES

Textura refinada

“Luxury Living” cuenta con tres variedades de pelo cortado en una sola loseta. Es muy agradable tanto a la vista como al tacto. El pelo cortado más alto asegura un inmejorable entorno acústico. Su alta resistencia y el gran confort que ofrece lo hace ideal para entornos hoteleros.

SE

Elegant textur

Luxury Living är en så kallad skuren velour, en fröjd för så väl ögat som handen. Den extra höga luggen ger goda akustiska egenskaper, och dess motståndskraft samt stora komfort gör Luxury Living idealisk för hotell och andra avslappnade miljöer.



Luxury Living Colourline



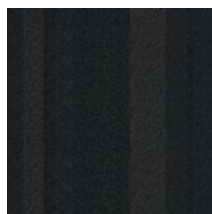
8331 CIPRIANI



8332 SAMANNA



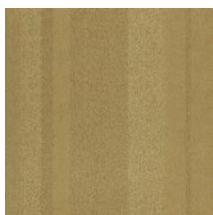
8333 MAROMA



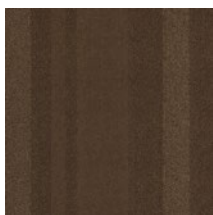
8334 CARDINIA



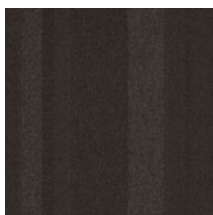
8335 TARANGA



8340 FINNYA



8341 LATANYA



8342 MABINOI



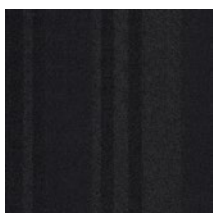
8343 NAPASAI



8344 KAMBALA



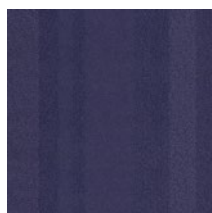
8349 MIRIYAN



8350 AVALON



8351 ANNEA



8352 CIARAN



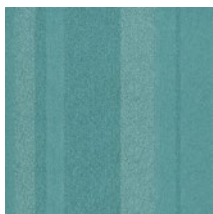
8353 GANAN



8358 MATARI



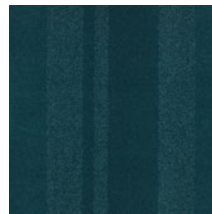
8359 KOLORA



8360 JERARA



8361 SAGRADO



8362 BRESALI



8336 SEDANA



8337 MELIORA



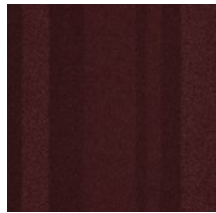
8338 HANYA



8339 BYAMEE



8345 WANDINJA



8346 JIMBARAN



8347 TARANIS



8348 FIACHNA



8354 MANOIR



8355 AMARINA



8356 LEEWANA



8357 EKALA



8363 APANIE



8364 MAYRAH



8365 KILLARA



8366 OLONO

Technical Specifications

Product Definition

Konstruktion	Tufted Patterned Textured Cut Pile
Descripción	Tuftgemusterte texturierte Veloursqualität
Description	Moqueta modular tufting pelo cortado liso con diseño
Type	Velours tufté coupé texturé à motifs
Descrizione	Getufte Schoonlooptegel met Textuur
	Velluto tufted strutturato

Pile Material

Polfasermaterial	100% Recycled Nylon
Composición Fibra	100% recyceltes Polyamid
Composition	100% Poliamida reciclado
Poolmateriaal	100% Polyamide recyclé
Fibra	100% Gerecycled Polyamide
	100% Poliammide riciclata

Pile Yarn Weight / Poleinsatzgewicht / Peso Fibra / 1365 g/m² ± 5%

Poids de fibre / Poolinzetgewicht / Peso Felpa

Total Weight / Gesamtgewicht / Peso Total / Poids total / 4740 g/m² ± 5%

Totaalgewicht / Peso Totale

Pile Height / Polschichtdicke / Altura Fibra / 6.0 mm +15% / - 10%

Hauteur de la fibre / Poolhoogte / Altezza Felpa

Total Thickness / Gesamtdicke / Espesor Total / 10.0 mm ± 0.5 mm

Epaisseur totale / Totale dikte / Altezza Totale

Gauge/Ends 10 cm / Teilung x 10 cm / Galga x10 cm / 1/10 – 39.4

Jauge-Rangs par 10 cm / Rijen per 10 cm / Serraggio x 10 cm

Tufts per m² / Noppenzahl/m² / Puntadas m² / Densité du tuft par m² / 172,200 ± 5%

Aantal noppen per m² / Densità Punti

Backing Type / Rückenkonstruktion / Soporte / Graphlex®

Sous-couche / Ruguitvoering / Sottofondo

Wear Classification / Beanspruchungsklasse / Clasificación al tráfico / Heavy Contract (EN 1307)

Classement d'usage et de confort / Gebruiksintensiteit / Resistenza all'usura Class 33 / LC5

Radiant Panel / Schwerentflammbarkeit / Clasificación Al Fuego / (EN ISO 9239-1)

Classement feu / De Radiant Panel Test / Valutazione delle proprietà ignifughe Euroclass Cfl s1 (EN 13501-1)

Dimensional Stability / Dimensionsstabilität / Estabilidad Dimensional / ≤ 0.2% (EN 986)

Stabilité dimensionnelle / Dimensionele stabiliteit / Test Stabilità dimensionale

Impact Sound Insulation (ΔL_w) / Trittschallverbesserungsmaß / 30 dB (EN ISO 10140-3)

Impacto Aislamiento Acústico / Réduction du bruit d'impact /

Contactgeluid absorptie / Isolamento all'impatto acustico

Rating of Sound Absorption / Gewichteter Schallabsorptionskoeffizient/ α_w 0.20 (EN ISO 11654)

Clasificación de Absorción de Sonido / Coefficient d'absorption acoustique /

Waarde geluidsabsorptie / Valutazione dell'assorbimento acustico

Sound Absorption / Schallabsorptionsgrad / Absorción de Sonido /

Absorption acoustique / Geluidsabsorptie / Assorbimento acustico


125Hz **250Hz** **500Hz** **1000Hz** **2000Hz** **4000Hz** (EN ISO 354)

0.02 0.06 0.11 0.27 0.41 0.51 α_s

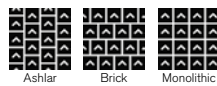
Style 60760

3m² - 12 tiles per box (50 x 50 cm ± 0.20%)

EN 14041



DOP: 1037/118788
textile floor covering
EN 1307



Ashlar Brick Monolithic

100%
Recycled
Nylon





Cfl-s1

Interface European Manufacturing BV reserve the right to change or modify specifications. Please see website for latest specifications.

Interface European Manufacturing BV behält sich das Recht vor, Produktspezifikationen zu ändern oder entsprechend anzupassen. Die aktuellsten technischen Spezifikationen finden Sie auf unserer Website.

Interface European Manufacturing BV se reserva el derecho a modificar las especificaciones arriba referenciadas. Por favor, consulta nuestra web para ver las últimas especificaciones.

Interface European Manufacturing BV se réserve la possibilité de modifier les caractéristiques techniques ci-dessus. Les caractéristiques techniques à jour sont consultables sur le site internet.

Interface European Manufacturing BV behoudt zich het recht voor de specificaties te allen tijde aan te passen. Zie de website voor de nieuwste specificaties.

12DD0CF4




DS $\leq 109\Omega$ 30dB 0.20

Install with
TacTiles®




≥ 5 ≥ 2,4

CHREZIONS DANS L'AIR INTERIEUR



Light Values

Product	Colour No	Colour Name	L Value*	Y Value*
Luxury Living	8331	Cipriani	56.9	24.8
	8332	Samanna	29.1	5.9
	8333	Maroma	34.1	8.0
	8334	Cardinia	17.2	2.3
	8335	Taranga	63.5	32.2
	8336	Sedana	49.9	18.3
	8337	Meliora	27.7	5.3
	8338	Hanya	29.6	6.1
	8339	Byamee	56.7	24.6
	8340	Finnya	48.4	17.1
	8341	Latanya	27.3	5.2
	8342	Mabinogi	20.4	3.1
	8343	Napasai	38.6	10.5
	8344	Kambala	28.3	5.6
	8345	Wandinja	25.1	4.4
	8346	Jimbaran	18.5	2.6
	8347	Taranis	24.2	4.2
	8348	Fiachna	21.4	3.4
	8349	Miriyen	18.8	2.7
	8350	Avalon	18.1	2.5
	8351	Annea	25.9	4.7
	8352	Ciaran	23.9	4.1
	8353	Ganan	23.6	4.0
	8354	Manoir	20.3	3.1
	8355	Amarina	41.9	12.4
	8356	Leewana	26.0	4.7
	8357	Ekala	19.0	2.8
	8358	Matari	16.7	2.2
	8359	Kolora	40.0	11.3
	8360	Jerara	45.4	14.9
	8361	Sagrado	35.0	8.5
	8362	Bresali	25.6	4.6
8363	Apanie	43.4	13.4	
8364	Mayrah	44.9	14.5	
8365	Killara	33.6	7.8	
8366	Oloho	26.6	5.0	

* **Light Value:** L Value = L according to CIE L*a*b* colour space, Y Value = Light Reflectance Value according to BS 8493

Lichtreflexionswerte: L-Wert = L gemäß CIE L*a*b* Farbspektrum, Y-Wert = Lichtreflexionswert gemäß British Standard BS 8493

Valores de Reflectancia de Luz: Valor L = L según CIE L*a*b* espacio de color, Valor Y = Valor de reflectancia de luz según el estándar británico BS 8493

Valeurs concernant la lumière: Valeur L = L faisant référence à la méthode CIE L*a*b* pour la couleur, Valeur Y = Valeurs de réflectance de la lumière selon le British Standard BS 8493

Licht waarden: L Waarde = L volgens CIE L*a*b*kleurruimte, Y Waarde = Licht Reflectie Waarde volgens BS 8493

Indici di riflettanza alla luce: Indice L = L secondo CIE L*a*b* colour space, Indice Y = Indice di riflettanza alla luce secondo la norma BS 8493

We have tried our very best to accurately represent product colours. However, due to the nature of printed materials, colour of actual products may vary slightly. Please request a sample to see actual product colour.

Wir versuchen die Farben so naturgetreu wie möglich wiederzugeben. Farbabweichungen lassen sich jedoch nicht ausschliessen. Bitte fordern Sie ein Muster an, um sich von der tatsächlichen Farbe zu überzeugen.

Hemos intentado representar con la máxima precisión posible los colores del producto. Sin embargo, debido a la naturaleza de los materiales impresos, el color de los productos reales puede variar ligeramente. Por favor, solicita una muestra para ver el color real del producto.

Les couleurs présentées se rapprochent au maximum des coloris réels. Toutefois, les procédés d'impression des matériaux peuvent entraîner une légère variation du coloris. Merci de demander un échantillon pour constater la couleur des produits.

Wij hebben getracht de productkleuren zo goed mogelijk te reproduceren. De kleuren van geprint materiaal kunnen echter altijd enigszins afwijken. Vraag altijd stalenmateriaal aan om de daadwerkelijke kleur te beoordelen.

Vi har gjort vårt bästa för att representera korrekta produktfärger. Emellertid, på grund av typen av tryckt material, kan färgen på faktiska produkter variera något. Beställ gärna ett prov för att se aktuell produktfärg.

Europe, Middle East & Africa

AE	+971 (0)4 8189077
AT	+43 1 8102839
BA	+387 33 522 534
BE	+32 2 475 27 27
BG	+359 2 808 303
BY	+375 17 226 75 14
CH	+41 44 913 68 00
CZ	+42 0 233 087 111
DE	+49 2151 3718 0
DK	+45 33 79 70 55
ES	+34 932 418 750
FR	+33 1 58 10 20 20
HR	+385 14 62 30 63
HU	+36 1 349 6545
IE	+353 1 679 8466
IL	+972 546602102
IT	+39 02 890 93678
KZ	+7 495 234 57 27
NL	+31 33 277 5555
ME	+381 11 414 92 00
MK	+389 2 323 01 89
NO	+47 23 12 01 70
PL	+48 500 151 101
PT	+351 217 122 740
RO	+40 21 317 12 40/42/43/44
RS	+381 11 414 92 00
RU	+7 495 234 57 27
SA	+966 500615423
SE	08-241 230
SK	+421 911 104 073
SI	+386 1 520 0500 +386 8 20 54 007
TR	+90 212 365 5506
UA	+38(044)238 27 67
UK	+44 (0)1274 698503
ZA	+27 11 6083324

