

100%
Recycled
Nylon

Monochrome

Interface®

Monochrome

EN

Solid texture

Solid colours and a pronounced texture separate Monochrome from the pack. Mix multiple shades from the wide colour range for easy zoning, or use a single colour to achieve a perfect broadloom effect. Monochrome offers the right tone for any commercial interior.

DE

Eine solide Textur

Satte Farben und eine ausgeprägte Struktur unterscheiden ‚Monochrome‘ von anderen Produkten. Die Kombination verschiedener Farben ermöglicht eine gestalterische Abgrenzung bestimmter Bereiche. Bei Nutzung lediglich einer Farbe wird die homogene Flächenoptik einer Bahnenware erzielt. Die große Farbpalette bietet den passenden Farbton für viele Einsatzgebiete.



Monochrome

FR

Texture unie

Des coloris unis et une texture prononcée font de Monochrome une dalle unique. Mélangez les différentes nuances de la vaste palette pour un zonage facile, ou utilisez une seule couleur pour un effet de métier à tisser parfait. Monochrome est idéal pour n'importe quel intérieur commercial.

NL

Solide textuur

Egale kleuren en een stevige textuur maken Monochrome uniek. Mix meerdere kleuren voor zoning of gebruik één kleur voor de look van kamerbreed tapijt. Met het brede kleurenpalet biedt Monochrome de juiste toon voor elk zakelijk interieur.



Monochrome

ES

Textura Sólida

Sus colores sólidos y una textura pronunciada diferencian a "Monochrome" del resto de productos. Combina varios tonos de su amplia gama de colores para una fácil zonificación, o utiliza un solo color para lograr un efecto de pavimento continuo. "Monochrome" ofrece los tonos adecuados para cualquier tipo de decoración comercial.

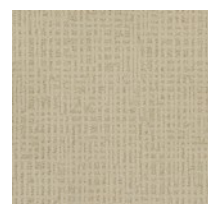
SE

Kraftig textur

Enhettliga färger och en stark struktur separerar Monochrome från mängden. Blanda flera färger ur den breda färgpaletten för att skapa zoner i rummet, eller använd endast en färg och uppnå en perfekt heltäckande effekt. Monochrome passar utmärkt i de flesta kommersiella interiörer.



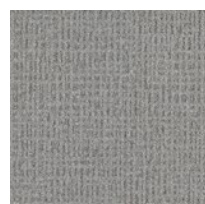
Monochrome Colourline



346726 CREAM*



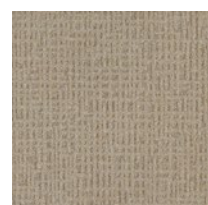
346690 MILLSTONE*



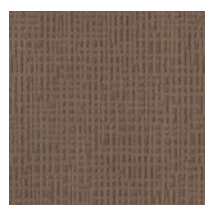
346691 PLATINUM



346698 SILVER*



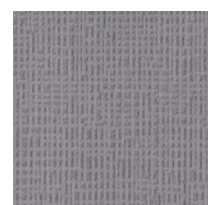
346722 MALT*



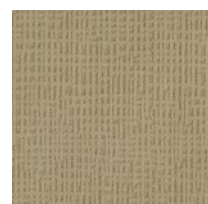
346723 PUTTY



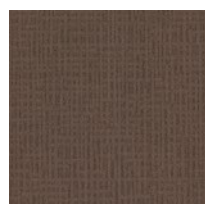
346692 TITANIUM



346702 MERCURY



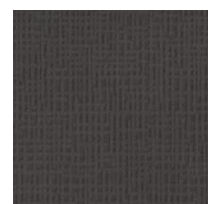
346727 CARAWAY*



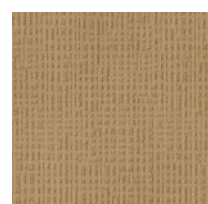
346724 RHINO



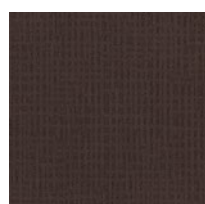
346694 STORM



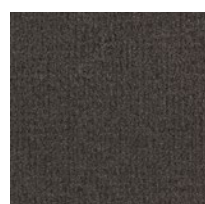
346695 SEAL



346730 BARLEY*



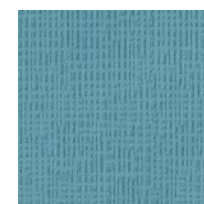
346725 COFFEE BEAN



346696 CARBON



346697 BLACK



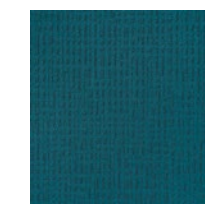
346699 SURF*



346704 PACIFIC



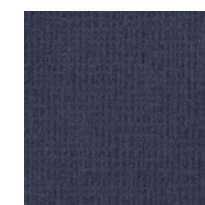
346703 FLEMISH BLUE



346705 PEACOCK



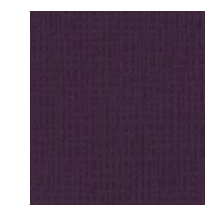
346711 IRIS



346707 FLAG BLUE



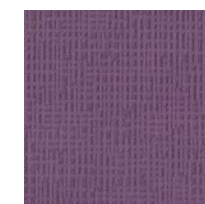
346708 LOBELIA



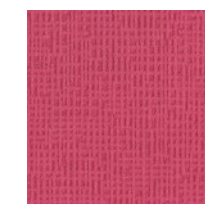
346713 ELDERBERRY



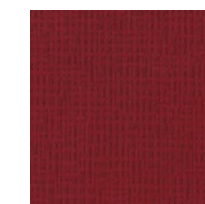
346735 DANDELION*



346715 LILAC HAZE



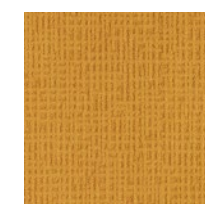
346714 VERY BERRY



346717 DAMSON



346736 MEADOW



346734 SPUN GOLD*



346718 ORANGE



346719 GERBERA

* Light colours are more critical in terms of maintenance and broadloom appearance. They require extra attention during installation or should be used in small areas as accent colours only.

Helle Farben erweisen sich als kritischer in Bezug auf die Pflege und ein nahtloses Flächenbild. Deshalb erfordern sie eine höhere Aufmerksamkeit bei der Verlegung und sollten insbesondere als Akzentfarbe für kleine Flächen eingesetzt werden.

Los colores claros son más delicados en términos de mantenimiento y apariencia de moqueta en rollo. Requieren una atención especial durante la instalación o deben utilizarse en áreas pequeñas sólo como acento de color

* Les coloris clairs nécessitent une plus grande attention à la pose pour obtenir un effet tapis ainsi que pour leur entretien . Il est recommandé de les utiliser, de préférence, pour des petites surfaces décoratives.


Lichte kleuren zijn veeleisend op het gebied van onderhoud en kamerbrede uitstraling. Geef daarom extra aandacht tijdens de installatie of gebruik ze alleen voor kleine oppervlaktes als accentkleur.

Ljusa färger är mer krävande när det kommer till underhåll och vid installation behövs extra varsamhet för att skapa en heltäckande känsla utan visuella skarvar. De fungerar bäst i mindre utrymmen och som accentinslag i större ytor.

Technical Specifications

Product Definition	Tufted Patterned Structured Loop Pile
Konstruktion	Tuftgemusterte strukturierte Schlingenqualität
Descripción	Moqueta modular tufting bucle estructurado con diseño
Description	Dalle de moquette à velours tufté bouclé structuré
Type	Getufte gedessineerde gestructureerde bouclé
Descrizione	Bouclé tufted strutturato
Pile Material	100% Recycled Solution Dyed Nylon
Polfasermaterial	100% recyceltes Polyamid garnefärbt
Composición Fibra	100% Poliamida reciclada tintada en masa
Compositioin	100% Polyamide recyclé teint masse
Poolmateriaal	100% Solution Dyed Gerecycled Polyamide
Fibra	100% Poliammide tinta in massa riciclata
Pile Yarn Weight / Poleinsatzgewicht / Peso Fibra / Poids de fibre / Poolinzetgewicht / Peso Felpa	787 g/m ² ± 5%
Total Weight / Gesamtgewicht / Peso Total / Poids total / Totaalgewicht / Peso Totale	4418 g/m ² ± 5%
Pile Height / Polschichtdicke / Altura Fibra / Hauteur de la fibre / Poolhoogte / Altezza Felpa	3.8 mm + 15% / - 10%
Total Thickness / Gesamtdicke / Espesor Total / Epaisseur totale / Totale dikte / Altezza Totale	7.7 mm ± 0.5 mm
Gauge/Ends 10 cm / Teilung x 10 cm / Galga x 10 cm / Jauge-Rangs par 10 cm / Rijen per 10 cm / Serraggio x 10 cm	1/10 – 39.4
Tufts per m² / Noppenzahl/m ² / Puntadas m ² / Densité du tuft par m ² / Aantal noppen per m ² / Densità Punti	165,480 ± 5%
Backing Type / Rückenkonstruktion / Soporte / Sous-couche / Ruguitvoering / Sottofondo	Graphlex®
Wear Classification / Beanspruchungsklasse / Clasificación al tráfico / Classement d'usage et de confort / Gebruiksintensiteit / Resistenza all'usura	Heavy Contract (EN 1307) Class 33 / LC2
Radiant Panel / Schwerentflammbarkeit / Clasificación Al Fuego / Classement feu / De Radiant Panel Test / Valutazione delle proprietà ignifughe	(EN ISO 9239-1) Euroclass Bfl s1 (EN 13501-1)
Dimensional Stability / Dimensionsstabilität / Estabilidad Dimensional / Stabilité dimensionnelle / Dimensionele stabiliteit / Test Stabilità dimensionale	≤ 0.2% (EN 986)
Impact Sound Insulation (ΔL_v) / Trittschallverbesserungsmaß / Impacto Aislamiento Acústico / Réduction du bruit d'impact / Contactgeluid absorptie / Isolamento all'impatto acustico	26 dB (EN ISO 10140-3)
Rating of Sound Absorption / Gewichteter Schallabsorptionskoeffizient / Clasificación de Absorción de Sonido / Coefficient d'absorption acoustique / Waarde geluidsabsorptie / Valutazione dell'assorbimento acustico	α _w 0.20 (EN ISO 11654)
Sound Absorption / Schallabsorptionsgrad / Absorción de Sonido / Absorption acoustique / Geluidsabsorptie / Assorbimento acustico	
125Hz	0.02
250Hz	0.03
500Hz	0.07
1000Hz	0.22
2000Hz	0.30
4000Hz	0.40
	α _s
Style	34669 4m ² - 16 tiles per box (50 x 50 cm ± 0.20%)

EN 14041




DOP: 1037/120129

textile floor covering


EN 1307

54AA6565


Install with TacTiles




Monolithic




100% Recycled Nylon



CEI ENP 477




DS



≥10dB


26dB

0.20



≥7

≥2.4



PRESSIONS DANS L'AIR INTÉRIEUR

Interface European Manufacturing BV reserve the right to change or modify specifications. Please see website for latest specifications.

Interface European Manufacturing BV behält sich das Recht vor, Produktspezifikationen zu ändern oder entsprechend anzupassen. Die aktuellsten technischen Spezifikationen finden Sie auf unserer Website.

Interface European Manufacturing BV se reserva el derecho a modificar las especificaciones arriba referenciadas. Por favor, consulta nuestra web para ver las últimas especificaciones.

Interface European Manufacturing BV se réserve la possibilité de modifier les caractéristiques ci-dessus. Les caractéristiques techniques à jour sont consultables sur le site internet.

Interface European Manufacturing BV behoudt zich het recht voor de specificaties te allen tijde aan te passen. Zie de website voor de nieuwste specificaties.

Carbon Neutral Floors™
Create a climate fit for life. All Interface flooring sold globally is third party verified carbon neutral. See more at interface.com

Light Values

Product	Colour No	Colour Name	L Value*	Y Value*
Monochrome	346690	Millstone	53.7	21.7
	346691	Platinum	49.7	18.2
	346692	Titanium	43.9	13.8
	346694	Storm	34.8	8.4
	346695	Seal	28.5	5.6
	346696	Carbon	28.3	5.6
	346697	Black	18.2	2.6
	346698	Silver	58.9	26.9
	346699	Surf	53.4	21.4
	346702	Mercury	46.5	15.6
	346703	Flemish Blue	32.7	7.4
	346704	Pacific	35.3	8.6
	346705	Peacock	27.2	5.2
	346707	Flag Blue	25.0	4.4
	346708	Lobelia	24.0	4.1
	346711	Iris	28.7	5.7
	346713	Elderberry	21.6	3.4
	346714	Very Berry	41.8	12.4
	346715	Lilac Haze	36.0	9.0
	346717	Damson	26.7	5.0
	346718	Orange	48.3	17.0
	346719	Gerbera	36.5	9.3
	346722	Malt	57.7	25.6
	346723	Putty	39.4	10.9
	346724	Rhino	30.5	6.4
	346725	Coffee Bean	21.4	3.4
	346726	Cream	64.3	33.2
	346727	Caraway	54.1	22.1
	346730	Barley	56.0	23.9
	346734	Spun Gold	59.0	27.0
	346735	Dandelion	62.4	30.9
	346736	Meadow	50.3	18.7

* **Light Value:** L Value = L according to CIE L*a*b* colour space, Y Value = Light Reflectance Value according to BS 8493

Lichtreflexionswerte: L-Wert = L gemäß CIE L*a*b* Farbspektrum, Y-Wert = Lichtreflexionswert gemäß British Standard BS 8493

Valores de Reflectancia de Luz: Valor L= L según CIE L*a*b* espacio de color, Valor Y = Valor de reflectancia de luz según el estándar británico BS 8493

Valeurs concernant la lumière: Valeur L = L faisant référence à la méthode CIE L*a*b* pour la couleur, Valeur Y = Valeurs de réflectance de la lumière selon le British Standard BS 8493

Licht waarden: L Waarde = L volgens CIE L*a*b*kleurruimte, Y Waarde = Licht Reflectie Waarde volgens BS 8493

Indici di riflettanza alla luce: Indice L= L secondo CIE L*a*b* colour space, Indice Y= Indici di riflettanza alla luce secondo la norma BS 8493

We have tried our very best to accurately represent product colours. However, due to the nature of printed materials, colour of actual products may vary slightly. Please request a sample to see actual product colour.

Wir versuchen die Farben so naturgetreu wie möglich wiederzugeben. Farbabweichungen lassen sich jedoch nicht ausschliessen. Bitte fordern Sie ein Muster an, um sich von der tatsächlichen Farbe zu überzeugen.

Hemos intentado representar con la máxima precisión posible los colores del producto. Sin embargo, debido a la naturaleza de los materiales impresos, el color de los productos reales puede variar ligeramente. Por favor, solicita una muestra para ver el color real del producto.

Les couleurs présentées se rapprochent au maximum des coloris réels. Toutefois, les procédés d'impression des matériaux peuvent entraîner une légère variation du coloris. Merci de demander un échantillon pour constater la couleur des produits.

Wij hebben getracht de productkleuren zo goed mogelijk te reproduceren. De kleuren van geprint materiaal kunnen echter altijd enigszins afwijken. Vraag altijd stalenmateriaal aan om de daadwerkelijke kleur te beoordelen.

Vi har gjort vårt bästa för att representera korrekta produktfärger. Emellertid, på grund av typen av tryckt material, kan färgen på faktiska produkter variera något. Beställ gärna ett prov för att se aktuell produktfärg.



Carbon Neutral Floors™

Europe, Middle East & Africa

AE	+971 (0)4 8189077
AT	+43 1 8102839
BA	+387 33 522 534
BE	+32 2 475 27 27
BG	+359 2 808 303
BY	+375 17 226 75 14
CH	+41 44 913 68 00
CZ	+42 0 233 087 111
DE	+49 2151 3718 0
DK	+45 33 79 70 55
ES	+34 932 418 750
EG	+(202) 3760 7818
FR	+33 1 58 10 20 20
GR	+30 211 2120820
HR	+385 14 62 30 63
HU	+36 1 349 6545
IE	+353 1 679 8466
IL	+972 546602102
IT	+39 02 890 93678
KZ	+7 495 234 57 27
NL	+31 33 277 5555
ME	+381 11 414 92 00
MK	+389 2 323 01 89
NO	+47 23 12 01 70
PL	+48 500 151 101
PT	+351 217 122 740
RO	+40 21 317 12 40/42/43/44
RS	+381 11 414 92 00
RU	+7 495 234 57 27
SA	+966 554622263
SE	08-241 230
SK	+421 911 104 073
SI	+386 1 520 0500 +386 8 20 54 007
TR	+90 212 365 5506
UA	+38(044)238 27 67
UK	+44 (0)800 3134465
ZA	+27 11 6083324

