

Straightforward II

Interface®

Straightforward II

EN

Movement and colour

Straightforward II is a dynamic offering, combining an exciting linear design, a wide colour range and a microtuft construction for that tight look. Non-directional installation and suitability for heavy traffic add to the practicality of this carpet tile. Last but not least, the minimal use of yarn derived from certified sustainable biomass, and a recycled PVB precoat make it one of the most sustainable products in the market. Could the decision be more Straightforward?

DE

Bewegung und Farbe

Die dynamische Microtuft-Kollektion Straightforward II vereint ein aufregendes lineares Design mit einer großen Farbpalette. Diese Teppichfliesenkollektion wird richtungsfrei verlegt und eignet sich für die gewerbliche Nutzung. Der auf ein Minimum reduzierte Garneinsatz aus zertifizierter, nachhaltiger Biomasse und die Vorbeschichtung aus recyceltem PVB machen Straightforward II zu einem der nachhaltigsten Produkte auf dem Markt.





PRODUCT STRAIGHTFORWARD II COLOUR 4268018 CRYSTAL INSTALLED NON DIRECTIONAL

Straightforward II

FR

Mouvements et Couleurs

Straightforward II est un produit dynamique qui combine un design linéaire puissant, de nombreux coloris disponibles et une construction microtuft pour une apparence compact. L'installation aléatoire et le classement trafic intense apportent un côté pratique à cette dalle de moquette. Enfin, dernier point mais non le moindre, l'utilisation minimum de fibre dérivée de biomasse éco-responsable certifiée et la précoûche en PVB recyclé font de ce Straightforward un des produits les plus éco-responsables du marché. Votre décision pourrait-elle être plus simple?

NL

Beweging en kleur

Straightforward II is een dynamische collectie door de combinatie van spannend lijnenspel en een breed kleurengamma. De microtuft constructie zorgt voor een strakke look. Richtingloze installatie en gecertificeerd voor zwaar belastend commercieel gebruik maken Straightforward II ook een praktische tegel. Tenslotte gebruiken we een minimale hoeveelheid garen, afkomstig van gecertificeerde duurzame biomassa, en een gerecyclede PVB-precoat zodat het een van de duurzaamste producten in de markt is. Kan de beslissing eenvoudiger zijn?





PRODUCT STRAIGHTFORWARD II COLOUR 4268005 SLATE INSTALLED NON DIRECTIONAL

Straightforward II

ES

Movimiento y color

Straightforward II ofrece un dinámico y combinable diseño lineal, con una amplia gama de colores y una construcción microtuft que le da un aspecto tupido. La instalación no direccional y su clasificación para tráfico intenso le suman practicidad. Por último, pero no menos importante, el uso mínimo de fibra derivada de biomasa sostenible certificada, y una pre-capa de PVB reciclado lo convierten en uno de los productos más sostenibles en el mercado. ¿La decisión podría ser más sencilla?

SE

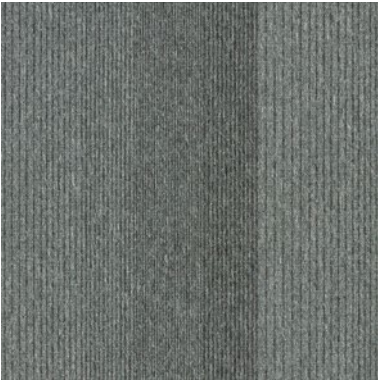
Färg och rörelse

Straightforward II är en dynamisk textilplatta, som kombinerar en spännande linjär design, bred färgskala och en microtuftkonstruktion som ger ett stramt intryck. Samtidigt gör den slumpmässiga installationen den till ett utmärkt val för hårt trafikerade, kommersiella miljöer. Sist men inte minst, minimal användning av garn som härrör från certifierad hållbar biomassa, och en återvunnen PVB precoat gör den till en av de mest hållbara produkterna på marknaden. Kan beslutet bli enklare?





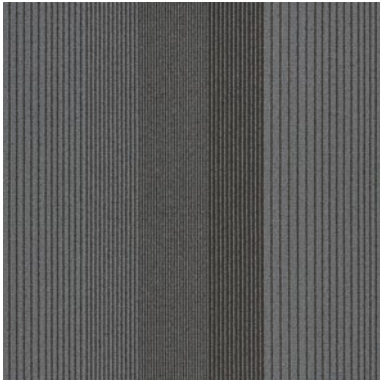
Straightforward II Colourline



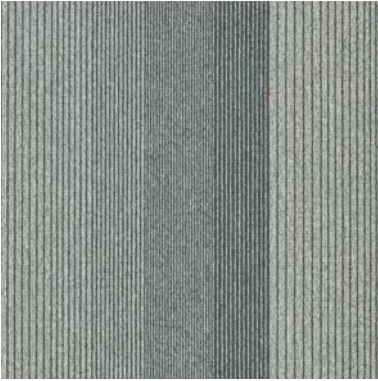
4268002 STEEL



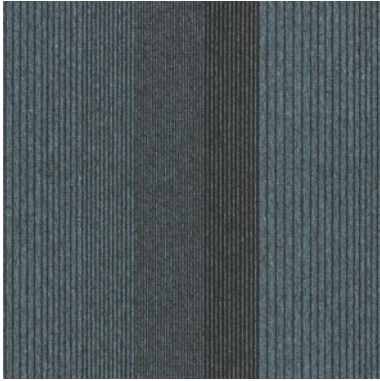
4268001 GRANITE



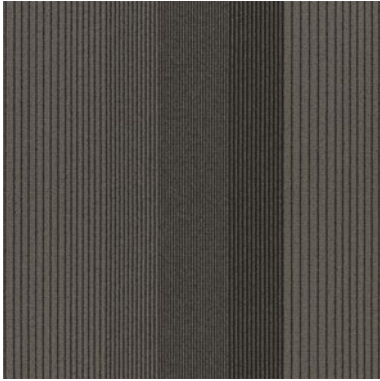
4268004 IRON



4268005 SLATE



4268003 LEAD



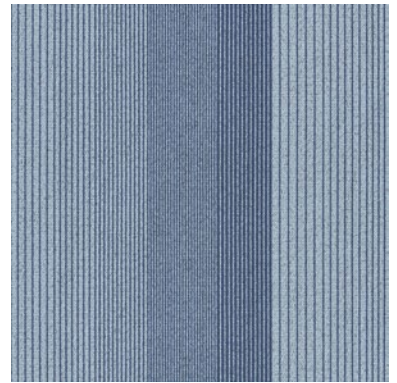
4268006 COFFEE



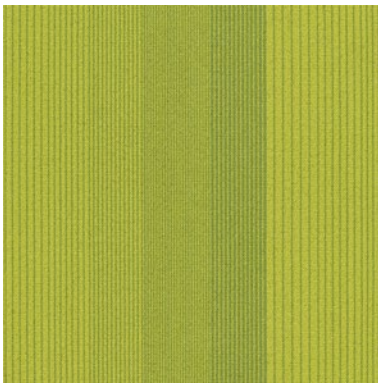
4268007 MINK



4268018 CRYSTAL



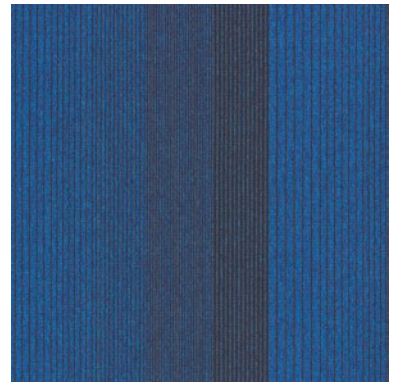
4268010 CHINA



4268013 MEADOW



4268017 PACIFIC



4268009 DELPHINIUM

Technical Specifications

Product Definition

Konstruktion	Microtuft Patterned Level Loop Pile
Descripción	Gemusterte Microtuft-Schlingenqualität
Description	Moqueta modular bucle de bajo perfil con diseño (Microtuft)
Type	Velours bouclé Microtuft à motifs
Descrizione	Microtuft Bouclé met Patroon
	Bouclé microtuft

Pile Material


Polfasermaterial	100% Solution Dyed Nylon, derived from biomass
Composición Fibra	100% Solution Dyed Polyamid auf Biomasse-Basis
Compositio	100% Poliamida tintada en masa, derivada de biomasa
Poolmateriaal	100% polyamide teint masse, dérivé de la biomasse
Fibra	100% Solution Dyed Nylon, gewonnen uit biomassa
	100% poliammide Solution Dyed derivato da biomassa

Pile Yarn Weight / Poleinsatzgewicht / Peso Fibra / Poids de fibre / Poolinzetgewicht / Peso Felpa	420g/m ² ± 5%
Total Weight / Gesamtgewicht / Peso Total / Poids total / Totaalgewicht / Peso Totale	3844g/m ² ± 5%
Total Thickness / Gesamtdicke / Espesor Total / Epaisseur totale / Totale dikte / Altezza Totale	4.8 mm ± 0.5 mm
Gauge/Ends 10 cm / Teilung x 10 cm / Galga x10 cm / Jauge-Rangs par 10 cm / Rijen per 10 cm / Serraggio x 10 cm	5/64 – 50.4
Tufts per m² / Noppenzahl/m ² / Puntadas m ² / Densité du tuft par m ² / Aantal noppen per m ² / Densità Punti	186,480 ± 5%
Backing Type / Rückenkonstruktion / Soporte / Sous-couche / Ruguitvoering / Sottofondo	Graphlex®
Wear Classification / Beanspruchungsklasse / Clasificación al tráfico / Classement d'usage et de confort / Gebruiksintensiteit / Resistenza all'usura	Heavy Contract (EN 1307) Class 33 / LC1

Radiant Panel / Schwerentflammbarkeit / Clasificación Al Fuego / Classement feu / De Radiant Panel Test / Valutazione delle proprietà ignifughe	(EN ISO 9239-1) Euroclass Cfl s1 (EN 13501-1)
Dimensional Stability / Dimensionsstabilität / Estabilidad Dimensional / Stabilité dimensionnelle / Dimensionele stabiliteit / Test Stabilità dimensionale	≤ 0.2% (EN 986)
Impact Sound Insulation (ΔL_w) / Trittschallverbesserungsmaß / Impacto Aislamiento Acústico / Réduction du bruit d'impact / Contactgeluid absorptie / Isolamento all'impatto acustico	14 dB (EN ISO 10140-3)
Rating of Sound Absorption / Gewichteter Schallabsorptionskoeffizient/ Clasificación de Absorción de Sonido / Coefficient d'absorption acoustique / Waarde geluidsabsorptie / Valutazione dell'assorbimento acustico	α _w 0.15 (EN ISO 11654)
Sound Absorption / Schallabsorptionsgrad / Absorción de Sonido / Absorption acoustique / Geluidsabsorptie / Assorbimento acustico	
125Hz 250Hz 500Hz 1000Hz 2000Hz 4000Hz (EN ISO 354)	
0.01 0.00 0.06 0.17 0.32 0.30 α _s	

Style 4268	5m ² - 20 tiles per box (50 x 50 cm ± 0.20%)
-------------------	---

EN 14041




DOP: 1037/124177
textile floor covering
EN 1307

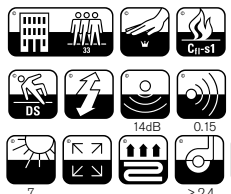
PENDING

www.pro-dts.be

Install with TacTiles®



Non Directional



7

≥ 2.4

Interface European Manufacturing BV reserve the right to change or modify specifications. Please see website for latest specifications.


Interface European Manufacturing BV behält sich das Recht vor, Produktspezifikationen zu ändern oder entsprechend anzupassen. Die aktuellsten technischen Spezifikationen finden Sie auf unserer Website.

Interface European Manufacturing BV se reserva el derecho a modificar las especificaciones arriba referenciadas. Por favor, consulta nuestra web para ver las últimas especificaciones.


Interface European Manufacturing BV se réserve la possibilité de modifier les caractéristiques ci-dessus. Les caractéristiques techniques à jour sont consultables sur le site internet.

Interface European Manufacturing BV behoudt zich het recht voor de specificaties te allen tijde aan te passen. Zie de website voor de nieuwste specificaties.

EMISSIOMS DANS L'AIR INTERIEUR



www.interface.com

 **Carbon Neutral Floors™**
Create a climate fit for life. All Interface flooring sold globally is third party verified carbon neutral.
See more at interface.com

Light Values

Product	Colour No	Colour Name	L Value*	Y Value*
Straightforward II	4268001	Granite	279	5.4
	4268002	Steel	34.1	8.0
	4268003	Lead	279	5.4
	4268004	Iron	273	5.2
	4268005	Slate	42.6	12.9
	4268006	Coffee	29.7	6.1
	4268007	Mink	45.5	14.9
	4268009	Delphinium	28.5	5.7
	4268010	China	40.9	11.8
	4268013	Meadow	50.0	18.4
	4268017	Pacific	33.2	7.6
	4268018	Crystal	32.9	7.5

* **Light Value:** L Value = L according to CIE L*a*b* colour space, Y Value = Light Reflectance Value according to BS 8493

Lichtreflexionswerte: L-Wert = L gemäß CIE L*a*b* Farbspektrum, Y-Wert = Lichtreflexionswert gemäß British Standard BS 8493

Valores de Reflectancia de Luz: Valor L = L según CIE L*a*b* espacio de color, Valor Y = Valor de reflectancia de luz según el estándar británico BS 8493

Valeurs concernant la lumière: Valeur L = L faisant référence à la méthode CIE L*a*b* pour la couleur, Valeur Y = Valeurs de réflectance de la lumière selon le British Standard BS 8493

Licht waarden: L Waarde = L volgens CIE L*a*b*kleurruimte, Y Waarde = Licht Reflectie Waarde volgens BS 8493

Indici di riflettanza alla luce: Indice L = L secondo CIE L*a*b* colour space, Indice Y = Indice di riflettanza alla luce secondo la norma BS 8493

We have tried our very best to accurately represent product colours. However, due to the nature of printed materials, colour of actual products may vary slightly. Please request a sample to see actual product colour.

Wir versuchen die Farben so naturgetreu wie möglich wiederzugeben. Farbabweichungen lassen sich jedoch nicht ausschliessen. Bitte fordern Sie ein Muster an, um sich von der tatsächlichen Farbe zu überzeugen.

Hemos intentado representar con la máxima precisión posible los colores del producto. Sin embargo, debido a la naturaleza de los materiales impresos, el color de los productos reales puede variar ligeramente. Por favor, solicita una muestra para ver el color real del producto.

Les couleurs présentées se rapprochent au maximum des coloris réels. Toutefois, les procédés d'impression des matériaux peuvent entraîner une légère variation du coloris. Merci de demander un échantillon pour constater la couleur des produits.

Wij hebben getracht de productkleuren zo goed mogelijk te reproduceren. De kleuren van geprint materiaal kunnen echter altijd enigszins afwijken. Vraag altijd stalenmateriaal aan om de daadwerkelijke kleur te beoordelen.

Vi har gjort vårt bästa för att representera korrekta produktfärger. Emellertid, på grund av typen av tryckt material, kan färgen på faktiska produkter variera något. Beställ gärna ett prov för att se aktuell produktfärg.



Carbon Neutral Floors™

Europe, Middle East & Africa

AE	+971 (0)4 8189077
AT	+43 1 8102839
BA	+387 33 522 534
BE	+32 2 475 27 27
BG	+359 2 808 303
BY	+375 17 226 75 14
CH	+41 44 913 68 00
CZ	+42 0 233 087 111
DE	+49 2151 3718 0
DK	+45 33 79 70 55
ES	+34 932 418 750
EG	+(202) 3760 7818
FR	+33 1 58 10 20 20
GR	+30 211 2120820
HR	+385 14 62 30 63
HU	+36 1 349 6545
IE	+353 1 679 8466
IL	+972 546602102
IT	+39 02 890 93678
KZ	+7 495 234 57 27
NL	+31 33 277 5555
ME	+381 11 414 92 00
MK	+389 2 323 01 89
NO	+47 23 12 01 70
PL	+48 500 151 101
PT	+351 217 122 740
RO	+40 21 317 12 40/42/43/44
RS	+381 11 414 92 00
RU	+7 495 234 57 27
SA	+966 554622263
SE	08-241 230
SK	+421 911 104 073
SI	+386 1 520 0500 +386 8 20 54 007
TR	+90 212 365 5506
UA	+38(044)238 27 67
UK	+44 (0)800 3134465
ZA	+27 11 6083324

