

100%
Recycled
Nylon

Urban Retreat[®] Two & Three

Interface[®]

Urban Retreat® Two & Three

EN

Urban Retreat Two and Three take inspiration from nature, from refined textures to organic forms, all offered in a complimentary colour palette. Mix Urban Retreat One, Two and Three together for zoning in natural colours, for a calming nature inspired interior.

DE

Urban Retreat Two und Three folgen dem Vorbild natürlicher Strukturen und fließender, organischer Übergänge aus der Natur in einer sich ergänzenden Farbpalette. Kombinieren Sie Urban Retreat One, Two und Three, um einen beruhigenden, naturinspirierten Rückzugsort im Innenraum zu schaffen.



Urban Retreat® Two & Three

FR

Urban Retreat Two et Three s'inspirent de la nature, des textures raffinées aux motifs organiques, le tout dans une palette de couleurs élégantes. Mélangez Urban Retreat One, Two et Three ensemble pour créer des espaces apaisants, inspirés de la nature.

NL

Urban Retreat 2 en 3 laten zich inspireren door de natuur, van verfijnde texturen tot organische vormen, allemaal aangeboden in een complimenteaus kleurenpalet. Meng Urban Retreat 1, 2 en 3 samen voor een mix in natuurlijke kleuren, voor een rustgevend, door de natuur geïnspireerd interieur.



Urban Retreat® Two & Three

ES

Urban Retreat Two y Three se inspiran en la naturaleza, desde texturas refinadas hasta formas orgánicas, todo en una paleta de colores complementarios. Combina Urban Retreat One, Two y Three para crear zonas en colores naturales e inspira tu espacio interior en la naturaleza y la tranquilidad.

SE

Urban Retreat 2 och 3 hämtar inspirationen från naturen, från eleganta texturer till organiska former, som alla erbjuds i en kompletterande färgpalett. Blanda Urban Retreat 1, 2 och 3 för att skapa zoner i naturliga färger och för en lugn interiör inspirerad av naturen.



Urban Retreat® Two & Three Colourline

UR 202



UR 202 - 326980 BARK



UR 202 - 326981 CHARCOAL



UR 202 - 326982 STRAW*



UR 202 - 326983 GRANITE

UR 301



UR 301 - 327130 BARK



UR 301 - 327131 CHARCOAL



UR 301 - 327132 STRAW



UR 301 - 327133 GRANITE

UR 303



UR 303 - 326990 BARK



UR 303 - 326991 CHARCOAL



UR 303 - 326992 STRAW



UR 303 - 326993 GRANITE

* Light colours are more critical in terms of maintenance and broadloom appearance. They require extra attention during installation or should be used in small areas as accent colours only.

Helle Farben erweisen sich als kritischer in Bezug auf die Pflege und ein nahtloses Flächenbild. Deshalb erfordern sie eine höhere Aufmerksamkeit bei der Verlegung und sollten insbesondere als Akzentfarbe für kleine Flächen eingesetzt werden.

Los colores claros son más delicados en términos de mantenimiento y apariencia de moqueta en rollo. Requieren una atención especial durante la instalación o deben utilizarse en áreas pequeñas sólo como acento de color



UR 202 - 326984 FLAX



UR 202 - 326985 STONE



UR 202 - 326986 SAGE



UR 202 - 326987 ASH*



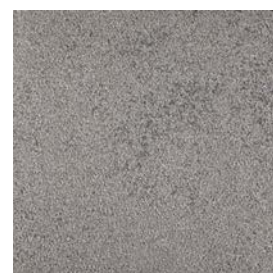
UR 301 - 327134 FLAX



UR 301 - 327135 STONE



UR 301 - 327136 SAGE



UR 301 - 327137 ASH



UR 303 - 326994 FLAX



UR 303 - 326995 STONE



UR 303 - 326996 SAGE



UR 303 - 326997 ASH

* Les coloris clairs nécessitent une plus grande attention à la pose pour obtenir un effet tapis ainsi que pour leur entretien . Il est recommandé de les utiliser, de préférence, pour des petites surfaces décoratives.

Lichte kleuren zijn veeleisend op het gebied van onderhoud en kamerbrede uitstraling. Geef daarom extra aandacht tijdens de installatie of gebruik ze alleen voor kleine oppervlaktes als accentkleur.

Ljusa färger är mer krävande när det kommer till underhåll och vid installation behövs extra varsamhet för att skapa en heltäckande känsla utan visuella skarvar. De fungerar bäst i mindre utrymmen och som accentinslag i större ytor.

Technical Specifications

UR 202

Product Definition	Tufted Patterned Structured Loop Pile
Konstruktion	Tuftgemusterte strukturierte Schlingenqualität
Descripción	Moqueta modular tufting bucle estructurado con diseño
Description	Dalle de moquette à velours tufté bouclé structuré à motifs
Type	Getufte gedesseneerde gestructureerde bouclé
Descrizione	Bouclé tufted strutturato

Pile Material	100% Recycled Solution Dyed Nylon
Polfasermaterial	100% recycledes Polyamid garngefärbt
Composición Fibra	100% Poliamida reciclada tintada en masa
Compositio	100% Polyamide recyclé teint masse
Poolmateriaal	100% Solution Dyed Gerecycled Polyamide
Fibra	100% Poliamide tinta in massa riciclata

Pile Yarn Weight / Poleinsatzgewicht / Peso Fibra / Poids de fibre / Poolinzetgewicht / Peso Felpa	886g/m ² ± 5%
Total Weight / Gesamtgewicht / Peso Total / Poids total / Totaalgewicht / Peso Totale	4539g/m ² ± 5%
Pile Height / Polschichtdicke / Altura Fibra / Hauteur de la fibre / Poolhoogte / Altezza Felpa	3.8 mm + 15% / - 10%
Total Thickness / Gesamtdicke / Espesor Total / Epaisseur totale / Totale dikte / Altezza Totale	7.5 mm ± 0.5 mm
Gauge/Ends 10 cm / Teilung x 10 cm / Galga x 10 cm / Jauge-Rangs par 10 cm / Rijen per 10 cm / Serraggio x 10 cm	1/10 - 39.4
Tufts per m² / Noppenzahl/m ² / Puntadas m ² / Densité du tuft par m ² / Aantal noppen per m ² / Densità Punti	197,000 ± 5%
Backing Type / Rückenkonstruktion / Soporte / Sous-couche / Ruguitvoering / Sottofondo	Graphplex®
Wear Classification / Beanspruchungsklasse / Clasificación al tráfico / Classement d'usage et de confort / Gebruiksintensiteit / Resistenza all'usura	Heavy Contract (EN 1307) Class 33/LC2

Radiant Panel / Schwerentflammbarkeit / Clasificación Al Fuego / Classement feu / De Radiant Panel Test / Valutazione delle proprietà ignifughe	(EN ISO 9239-1) Euroclass Cfl s1 (EN 13501-1)
Dimensional Stability / Dimensionsstabilität / Estabilidad Dimensional / Stabilité dimensionnelle / Dimensionele stabiliteit / Test Stabilità dimensionale	≤ 0.2% (EN 986)
Impact Sound Insulation (ΔL_w) / Trittschallverbesserungsmaß / Impacto Aislamiento Acústico / Réduction du bruit d'impact / Contactgeluid absorptie / Isolamento all'impatto acustico	27 dB (EN ISO 10140-3)
Rating of Sound Absorption / Gewichteter Schallabsorptionskoeffizient / Clasificación de Absorción de Sonido / Coefficient d'absorption acoustique / Waarde geluidsabsorptie / Valutazione dell'assorbimento acustico	α _w 0.20 (EN ISO 11654)
Sound Absorption / Schallabsorptionsgrad / Absorción de Sonido / Absorption acoustique / Geluidsabsorptie / Assorbimento acustico	
125Hz 250Hz 500Hz 1000Hz 2000Hz 4000Hz (EN ISO 354)	0.00 0.06 0.12 0.29 0.38 0.51 α _s

Style 32698 4m² - 16 tiles per box (50 x 50 cm ± 0.2%)

Carbon Neutral Floors™
Create a climate fit for life. All Interface flooring sold globally is third party verified carbon neutral. See more at interface.com

www.interface.com

UR 301

Product Definition	Tapestry Tufted Patterned Structured Tip Sheared Pile
Konstruktion	Tuftgemusterte strukturierte angeschorene Schlingenqualität mit Web-Optik
Descripción	Moqueta modular de bucle rasurado estructurado/Tapestry
Description	Dalle de moquette à velours bouclé rasé structuré à motifs (procédé Tapestry)
Type	Getufte gestructureerde tip sheared bouclé
Descrizione	Bouclé Tufted Structured Tapestry

Pile Material	100% Recycled Solution Dyed Nylon
Polfasermaterial	100% recycledes Polyamid garngefärbt
Composición Fibra	100% Poliamida reciclada tintada en masa
Compositio	100% Polyamide recyclé teint masse
Poolmateriaal	100% Solution Dyed Gerecycled Polyamide
Fibra	100% Poliamide tinta in massa riciclata

Pile Yarn Weight / Poleinsatzgewicht / Peso Fibra / Poids de fibre / Poolinzetgewicht / Peso Felpa	842g/m ² ± 5%
Total Weight / Gesamtgewicht / Peso Total / Poids total / Totaalgewicht / Peso Totale	4546g/m ² ± 5%
Pile Height / Polschichtdicke / Altura Fibra / Hauteur de la fibre / Poolhoogte / Altezza Felpa	2.4 mm + 15% / - 10%
Total Thickness / Gesamtdicke / Espesor Total / Epaisseur totale / Totale dikte / Altezza Totale	7.3 mm ± 0.5 mm
Gauge/Ends 10 cm / Teilung x 10 cm / Galga x 10 cm / Jauge-Rangs par 10 cm / Rijen per 10 cm / Serraggio x 10 cm	1/10 - 39.4
Tufts per m² / Noppenzahl/m ² / Puntadas m ² / Densité du tuft par m ² / Aantal noppen per m ² / Densità Punti	122,140 ± 5%
Backing Type / Rückenkonstruktion / Soporte / Sous-couche / Ruguitvoering / Sottofondo	Graphplex®
Wear Classification / Beanspruchungsklasse / Clasificación al tráfico / Classement d'usage et de confort / Gebruiksintensiteit / Resistenza all'usura	Heavy Contract (EN 1307) Class 33/LC2

Radiant Panel / Schwerentflammbarkeit / Clasificación Al Fuego / Classement feu / De Radiant Panel Test / Valutazione delle proprietà ignifughe	(EN ISO 9239-1) Euroclass Cfl s1* (EN 13501-1)
Dimensional Stability / Dimensionsstabilität / Estabilidad Dimensional / Stabilité dimensionnelle / Dimensionele stabiliteit / Test Stabilità dimensionale	≤ 0.2% (EN 986)
Impact Sound Insulation (ΔL_w) / Trittschallverbesserungsmaß / Impacto Aislamiento Acústico / Réduction du bruit d'impact / Contactgeluid absorptie / Isolamento all'impatto acustico	24 dB (EN ISO 10140-3)
Rating of Sound Absorption / Gewichteter Schallabsorptionskoeffizient / Clasificación de Absorción de Sonido / Coefficient d'absorption acoustique / Waarde geluidsabsorptie / Valutazione dell'assorbimento acustico	α _w 0.20 (EN ISO 11654)
Sound Absorption / Schallabsorptionsgrad / Absorción de Sonido / Absorption acoustique / Geluidsabsorptie / Assorbimento acustico	
125Hz 250Hz 500Hz 1000Hz 2000Hz 4000Hz (EN ISO 354)	0.02 0.04 0.07 0.27 0.33 0.48 α _s

Style 32713 4m² - 16 tiles per box (50 x 50 cm ± 0.2%)

Carbon Neutral Floors™
Create a climate fit for life. All Interface flooring sold globally is third party verified carbon neutral. See more at interface.com

* Bfl s1 on request / Bfl s1 auf Anfrage / Bfl s1 Bajo pedido / Bfl s1 disponible en option. Tarif et conditions sur demande / Bfl s1 Op aanvraag

UR 303

Product Definition	Tufted Patterned Structured Tip Sheared Pile
Konstruktion	Tuftgemusterte strukturierte Tip-Sheared - Schlingenqualität
Descripción	Moqueta modular tufting bucle estructurado y pelo cortado con diseño
Description	Dalle de moquette à velours tufté structuré, bouclé et rasé à motifs
Type	Getuftete gestructureerde tip sheared bouclé
Descrizione	Bouclé tufted strutturato rasato


Pile Material	100% Recycled Solution Dyed Nylon
Polfasermaterial	100% recycledes Polyamid garngefärbt
Composición Fibra	100% Poliamida reciclada tintada en masa
Compositioin	100% Polyamide recyclé teint masse
Poolmateriaal	100% Solution Dyed Gerecycled Polyamide
Fibra	100% Poliamide tinta in massa riciclata

Pile Yarn Weight / Poleinsatzgewicht / Peso Fibra / Poids de fibre / Poolinzetgewicht / Peso Felpa	783g/m ² ± 5%
Total Weight / Gesamtgewicht / Peso Total / Poids total / Totaalgewicht / Peso Totale	4494g/m ² ± 5%
Pile Height / Polschichtdicke / Altura Fibra / Hauteur de la fibre / Poolhoogte / Altezza Felpa	3.1 mm + 15% / - 10%
Total Thickness / Gesamtdicke / Espesor Total / Epaisseur totale / Totale dikte / Altezza Totale	7.2 mm ± 0.5 mm
Gauge/Ends 10 cm / Teilung x 10 cm / Galga x 10 cm / Jauge-Rangs par 10 cm / Rijen per 10 cm / Serraggio x 10 cm	1 / 10 - 39.4
Tufts per m² / Noppenzahl/m ² / Puntadas m ² / Densité du tuft par m ² / Aantal noppen per m ² / Densità Punti	165,480 ± 5%
Backing Type / Rückenkonstruktion / Soporte / Sous-couche / Ruguitvoering / Sottofondo	Graphlex®
Wear Classification / Beanspruchungsklasse / Clasificación al tráfico / Classement d'usage et de confort / Gebruiksintensiteit / Resistenza all'usura	Heavy Contract (EN 1307) Class 33/LC2

Radiant Panel / Schwerentflammbarkeit / Clasificación Al Fuego / Classement feu / De Radiant Panel Test / Valutazione delle proprietà ignifughe	(EN ISO 9239-1) Euroclass Cfl s1 (EN 13501-1)
Dimensional Stability / Dimensionsstabilität / Estabilidad Dimensional / Stabilité dimensionnelle / Dimensioneale stabilität / Test Stabilità dimensionale	≤ 0.2% (EN 986)
Impact Sound Insulation (ΔL_w) / Trittschallverbesserungsmaß / Impacto Aislamiento Acústico / Réduction du bruit d'impact / Contactgeluid absorptie / Isolamento all'impatto acustico	24 dB (EN ISO 10140-3)
Rating of Sound Absorption / Gewichteter Schallabsorptionskoeffizient / Clasificación de Absorción de Sonido / Coefficient d'absorption acoustique / Waarde geluidsabsorptie / Valutazione dell'assorbimento acustico	α _w 0.20 (EN ISO 11654)
Sound Absorption / Schallabsorptionsgrad / Absorción de Sonido / Absorption acoustique / Geluidsabsorptie / Assorbimento acustico	
125Hz 250Hz 500Hz 1000Hz 2000Hz 4000Hz	(EN ISO 354)
0.02 0.04 0.07 0.27 0.33 0.48	α _s

Style 32699 4m² - 16 tiles per box (50 x 50 cm ± 0.2%)

EN 14041




DOP: 1037/120253

textile floor covering

EN 1307

9FBCFA50


Install with TacTiles




Monolithic

100% Recycled Nylon

Cert. ENP 477



C_{fl}-s1



DS



≤ 10% Δ

24dB

0.20

≥ 7

≥ 2.4

MISSIONS DANS L'AIR INTÉRIEUR

A+

Carbon Neutral Floors™
 Create a climate fit for life. All Interface flooring sold globally is third party verified carbon neutral. See more at interface.com

Light Value

Product	Colour No	Colour Name	L Value*	Y Value*
UR 202	326980	Bark	22.8	3.7
	326981	Charcoal	21.6	3.4
	326982	Straw	53.4	21.4
	326983	Granite	28.3	5.6
	326984	Flax	48.6	17.3
	326985	Stone	43.7	13.6
	326986	Sage	45.1	14.6
326987	Ash	54.4	22.4	
UR 301	327130	Bark	23.1	3.8
	327131	Charcoal	21.7	3.4
	327132	Straw	51.1	19.4
	327133	Granite	30.9	6.6
	327134	Flax	48.2	17.0
	327135	Stone	44.6	14.3
	327136	Sage	44.6	14.3
327137	Ash	53.7	21.7	
UR 303	326990	Bark	24.9	4.4
	326991	Charcoal	22.3	3.6
	326992	Straw	50.5	18.8
	326993	Granite	41.3	12.1
	326994	Flax	50.0	18.4
	326995	Stone	33.2	7.6
	326996	Sage	44.4	14.1
326997	Ash	52.1	20.2	

***Light Value:** L Value = L according to CIE L*a*b* colour space, Y Value = Light Reflectance Value according to BS 8493

***Licht waarden:** L Waarde = L volgens CIE L*a*b*kleurruimte, Y Waarde = Licht Reflectie Waarde volgens BS 8493

***Valeurs concernant la lumière:** Valeur L = L faisant référence à la méthode CIE L*a*b* pour la couleur, Valeur Y = Valeurs de réflectance de la lumière selon le British Standard BS 8493

***Valores de Reflectancia de Luz:** Valor L = L según CIE L*a*b* espacio de color, Valor Y = Valor de reflectancia de luz según el estándar británico BS 8493

***Indici di riflettanza alla luce:** Indice L = L secondo CIE L*a*b* colour space, Indice Y = Indice di riflettanza alla luce secondo la norma BS 8493

***Lichtreflexionswerte:** L-Wert = L gemäß CIE L*a*b* Farbspektrum, Y-Wert = Lichtreflexionswert gemäß British Standard BS 8493

Interface European Manufacturing BV reserve the right to change or modify specifications. Please see website for latest specifications.

Interface European Manufacturing BV behält sich das Recht vor, Produktspezifikationen zu ändern oder entsprechend anzupassen. Die aktuellsten technischen Spezifikationen finden Sie auf unserer Website.

Interface European Manufacturing BV se reserva el derecho a modificar las especificaciones arriba referenciadas. Por favor, consulta nuestra web para ver las últimas especificaciones.

Interface European Manufacturing BV se réserve la possibilité de modifier les caractéristiques ci-dessus. Les caractéristiques techniques à jour sont consultables sur le site internet.

Interface European Manufacturing BV behoudt zich het recht voor de specificaties te allen tijde aan te passen. Zie de website voor de nieuwste specificaties.

We have tried our very best to accurately represent product colours. However, due to the nature of printed materials, colour of actual products may vary slightly. Please request a sample to see actual product colour.

Wir versuchen die Farben so naturgetreu wie möglich wiederzugeben. Farbabweichungen lassen sich jedoch nicht ausschliessen. Bitte fordern Sie ein Muster an, um sich von der tatsächlichen Farbe zu überzeugen.

Hemos intentado representar con la máxima precisión posible los colores del producto. Sin embargo, debido a la naturaleza de los materiales impresos, el color de los productos reales puede variar ligeramente. Por favor, solicita una muestra para ver el color real del producto.

Les couleurs présentées se rapprochent au maximum des coloris réels. Toutefois, les procédés d'impression des matériaux peuvent entrainer une légère variation du coloris. Merci de demander un échantillon pour constater la couleur des produits.

Wij hebben getracht de productkleuren zo goed mogelijk te reproduceren. De kleuren van geprint materiaal kunnen echter altijd enigszins afwijken. Vraag altijd stalenmateriaal aan om de daadwerkelijke kleur te beoordelen.

Vi har gjort vårt bästa för att representera korrekta produktfärger. Emellertid, på grund av typen av tryckt material, kan färgen på faktiska produkter variera något. Beställ gärna ett prov för att se aktuell produktfärg.



Carbon Neutral Floors™

Europe, Middle East & Africa

AE	+971 (0)4 8189077
AT	+43 1 8102839
BA	+387 33 522 534
BE	+32 2 475 27 27
BG	+359 2 808 303
BY	+375 17 226 75 14
CH	+41 44 913 68 00
CZ	+42 0 233 087 111
DE	+49 2151 3718 0
DK	+45 33 79 70 55
ES	+34 932 418 750
EG	+(202) 3760 7818
FR	+33 1 58 10 20 20
GR	+30 211 2120820
HR	+385 14 62 30 63
HU	+36 1 349 6545
IE	+353 1 679 8466
IL	+972 546602102
IT	+39 02 890 93678
KZ	+7 495 234 57 27
NL	+31 33 277 5555
ME	+381 11 414 92 00
MK	+389 2 323 01 89
NO	+47 23 12 01 70
PL	+48 500 151 101
PT	+351 217 122 740
RO	+40 21 317 12 40/42/43/44
RS	+381 11 414 92 00
RU	+7 495 234 57 27
SA	+966 554622263
SE	08-241 230
SK	+421 911 104 073
SI	+386 1 520 0500 +386 8 20 54 007
TR	+90 212 365 5506
UA	+38(044)238 27 67
UK	+44 (0)1274 698503
ZA	+27 11 6083324



Climate change is undeniable. And reversible. Our mission is to prove it. Join the #ClimateTakeBack and help create a climate fit for life.