

Levinus M



Carpet your life

Velours	100 % PP
Dossier	SBR coating
Epaisseur totale en mm	6
Densité: points/m ²	224.000
Poids total: g/m ²	1.600
Résistance thermique m ² C°/W	0,10
Isolation aux bruits d'impact	DL_w = 23 dB
Classement feu	Efl
Raccord	L/H: 1.7 cm
DOP	1008-SL0001

DOMAINE D'USAGE

Usage d'habitation : Intensive : Séjour, Salle à manger, Circulations, Escaliers, Bureau privé

Polmaterial	100 % PP
Rücken	SBR coating
Gesamtdicke in mm	6
Noppenzahl pro Qm	224.000
Gesamtwicht: g/m ²	1.600
Wärmedurchlasswiderstand in m ² C°/W	0,10
Trittschalldämmung	DL_w = 23 dB
Einstufung Brennstufe	Efl
Rapport	L/H: 1.7 cm
DOP	1008-SL0001

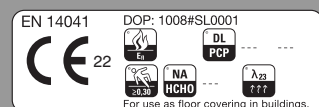
EINSATZBEREICH

Wohnbereich : stark : Wohnzimmer, Esszimmer, Eingang, Dielen, Treppe, privat Büro

Pile	100 % PP
Backing	SBR coating
Total thickness in mm	6
Tufts per sqm	224.000
Total weight in g/m ²	1.600
Thermal resistance in m ² C°/W	0,10
Impact sound isolation	DL_w = 23 dB
Fire Classification	Efl
Repeat	L/H: 1.7 cm
DOP	1008-SL0001

PERFORMANCE

Domestic use : heavy : Living room, Dining room, Entrance, Hallway, Stairs, Study



Levinus M



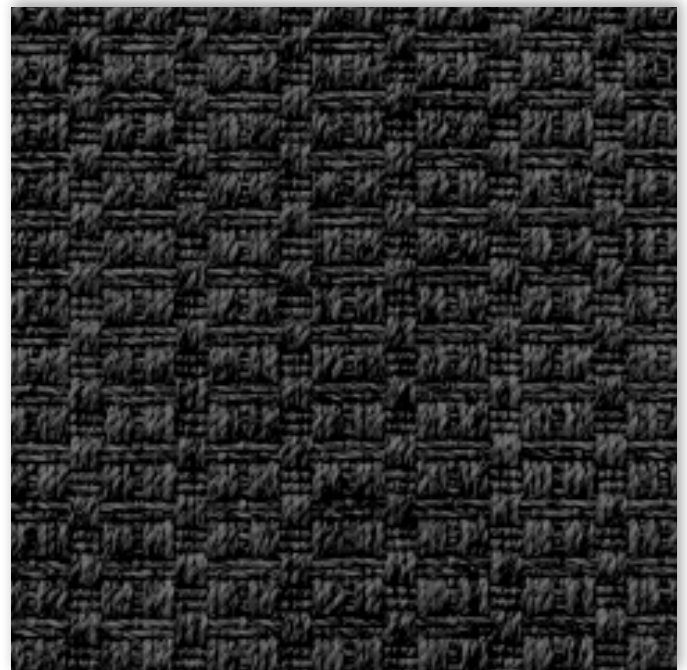
03 4m



90 4m



35 4m



99 4m

La société Associated Weavers se réserve le droit de modifier les caractéristiques de ce produit tout en conservant les mêmes qualités techniques. Il est fortement conseillé d'utiliser les coloris moyens et foncés pour les pièces à grand trafic.

Ce document peut contenir des erreurs typographiques et les couleurs des produits illustrés peuvent différer légèrement des couleurs réelles.

Die Firma Associated Weavers behält sich das Recht vor, die Eigenschaften dieses Artikels zu verändern, indem die technischen Daten die selben bleiben. Wir empfehlen, bei Objekten, Geschäften und Räumen, in denen starker Publikums-verkehr herrscht, dunkle Farben zu verwenden und nicht empfindliche helle Farben.

Für eventuelle typografische Fehler übernehmen wir keine Haftung. Die Farben der abgebildeten Produkte können geringfügig von den tatsächlichen Farben abweichen.

The Associated Weavers Company reserves the right to modify the characteristics of this product while keeping the same technical properties. We strongly recommend the use of darker colours for heavy traffic areas.

This document may contain typographical errors. The product images used are a general guide and, in reality, the colours may deviate slightly due to limitations of the printing process used.